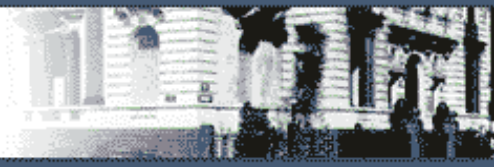


Poder Judicial

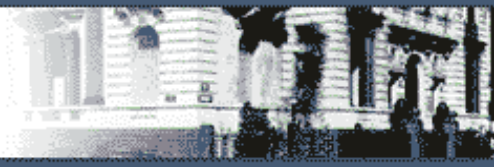
República Oriental del Uruguay



INDICADORES

DIVISIÓN RECURSOS HUMANOS

2015

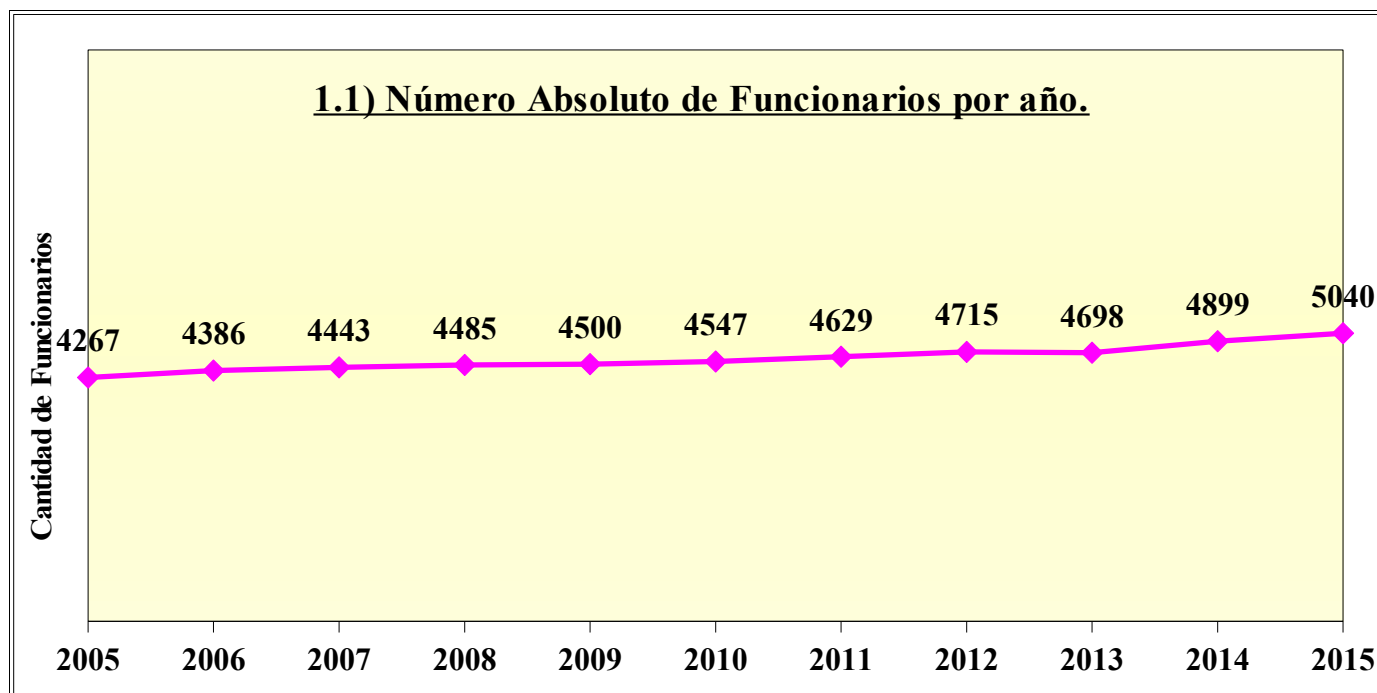


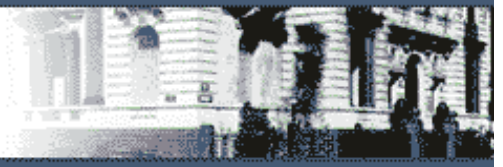
1) CANTIDAD DE FUNCIONARIOS



1.1) Evolución de la Cantidad de Funcionarios 2005 – 2015.

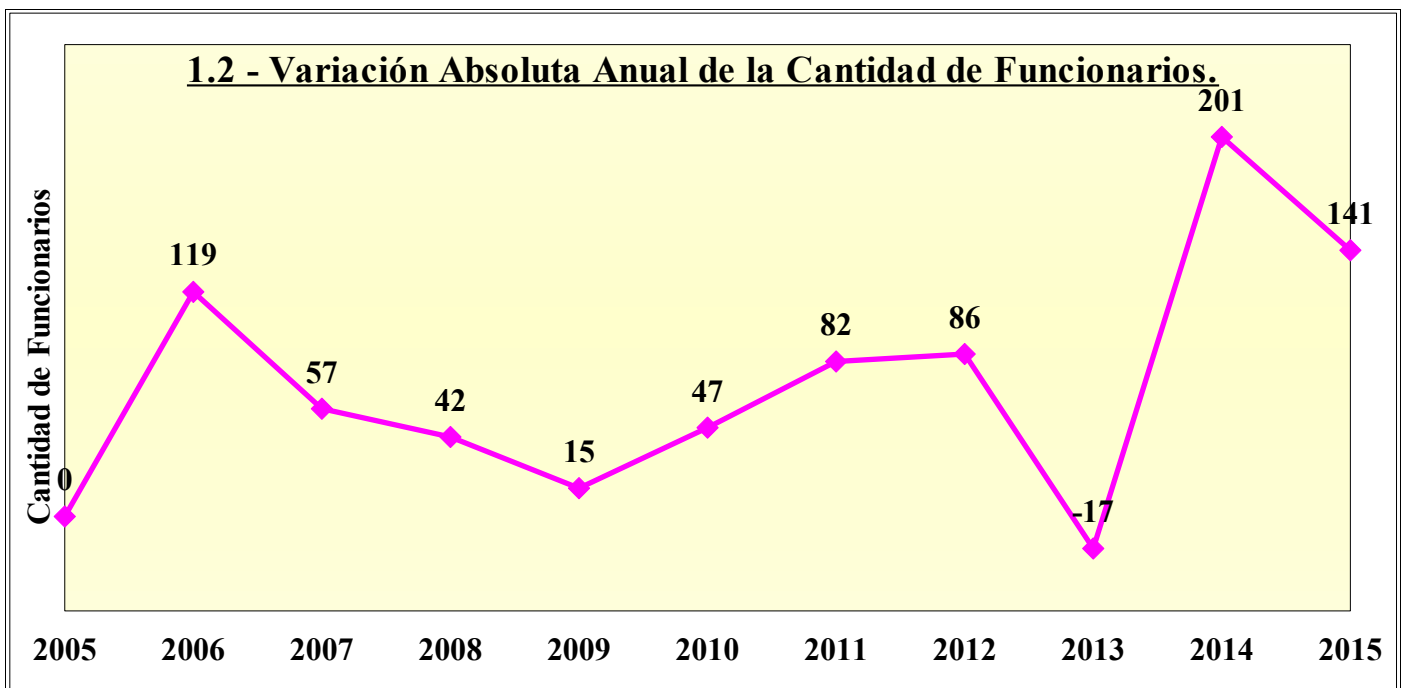
Año	2005	2006	2007	2008	2009	2010	2011	2012	2013	2014	2015
Funcionarios	4267	4386	4443	4485	4500	4547	4629	4715	4698	4865	5040

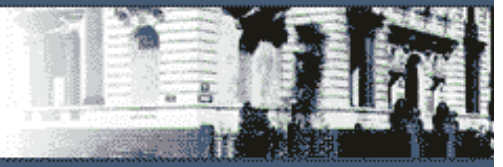




1.2) Variación Anual de la Cantidad de Funcionarios 2005 – 2015.

Año	2005	2006	2007	2008	2009	2010	2011	2012	2013	2014	2015
Variación Anual	0	119	57	42	15	47	82	86	-17	201	141

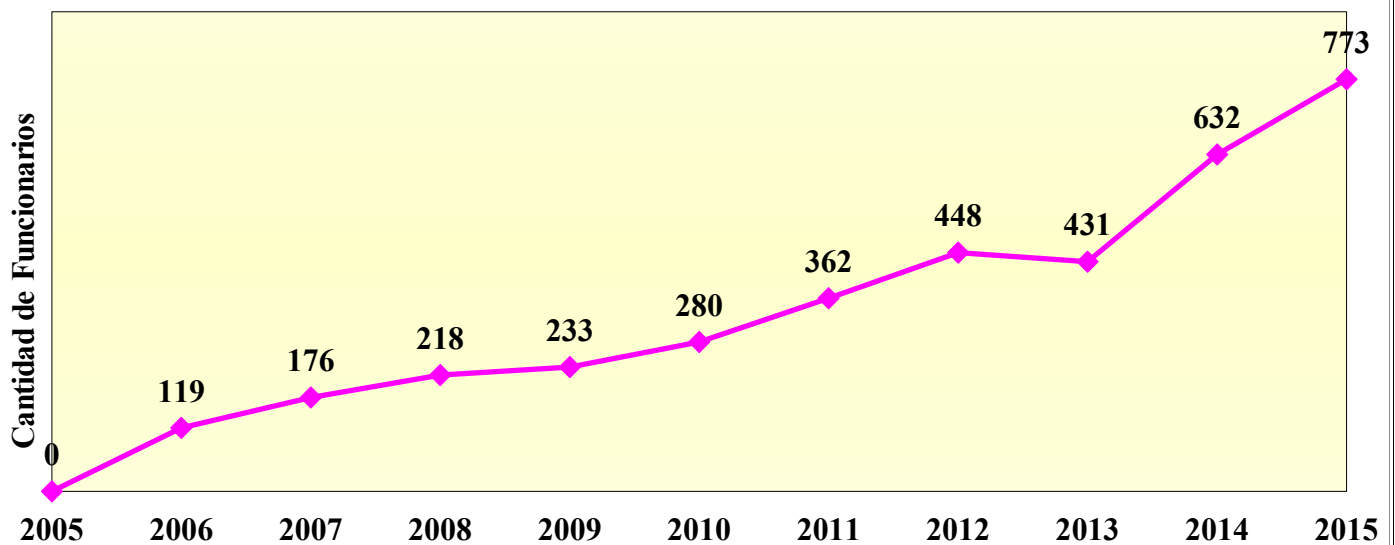




1.3) Variación Acumulada de la Cantidad de Funcionarios 2005 - 2015.

Año	2005	2006	2007	2008	2009	2010	2011	2012	2013	2014	2015
Variación Acumulada	0	119	176	218	233	280	362	448	431	632	773

1.3) Variación Anual Acumulada de la Cantidad de Funcionarios 2005 - 2015.

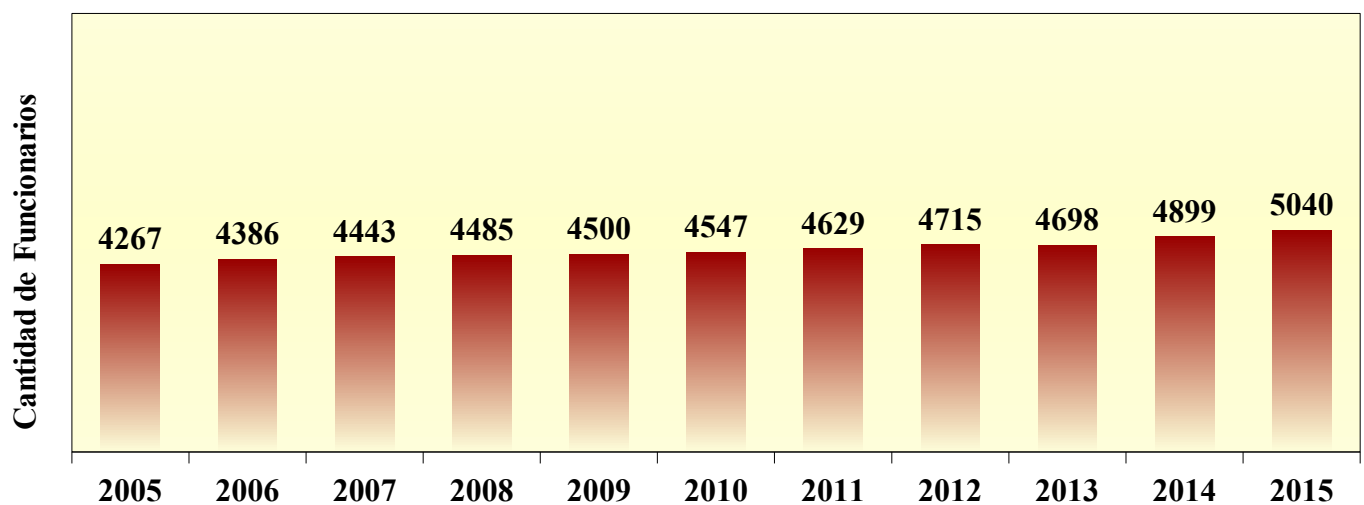


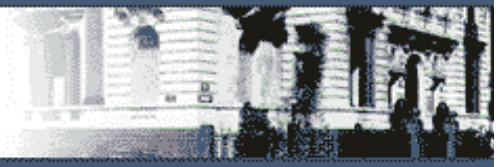


1.4) Evolución de la Cantidad de Funcionarios 2005 – 2015.

Año	2005	2006	2007	2008	2009	2010	2011	2012	2013	2014	2015
Funcionarios	4267	4386	4443	4485	4500	4547	4629	4715	4698	4899	5040

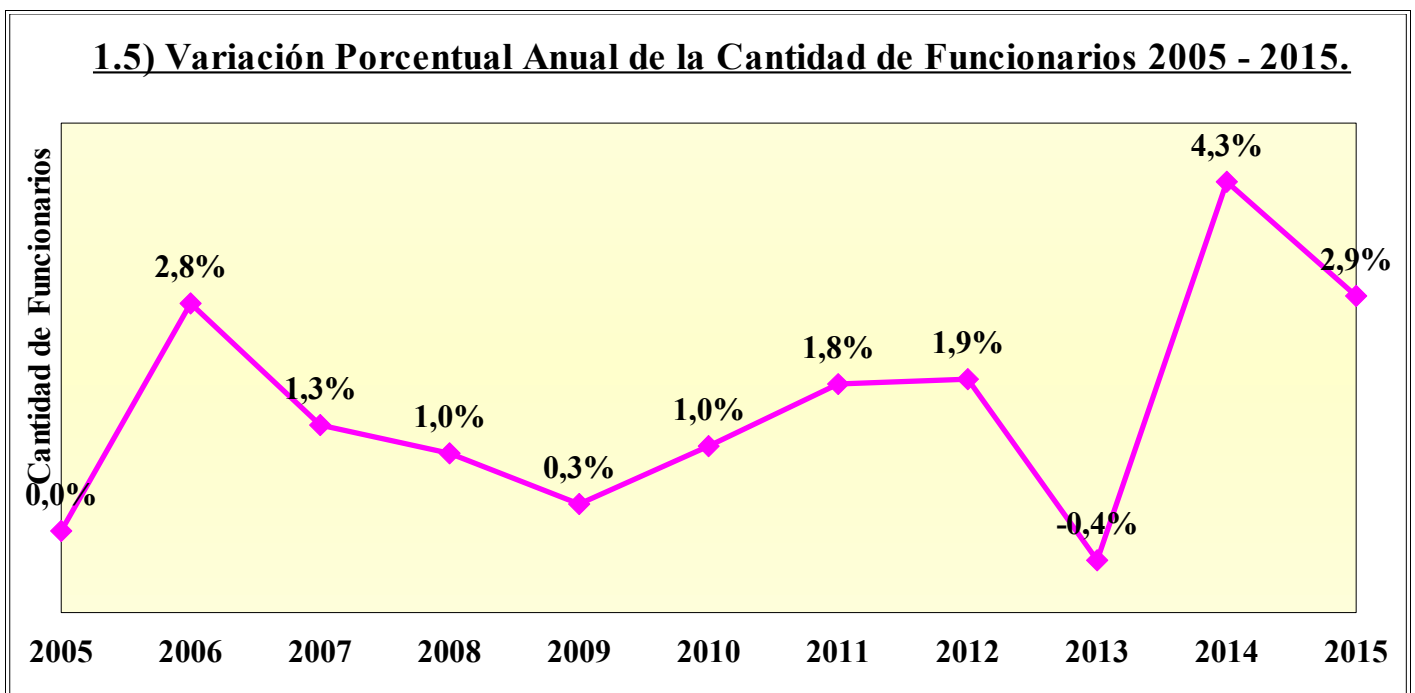
1.4) Evolución de la Cantidad de Funcionarios 2005 - 2015.

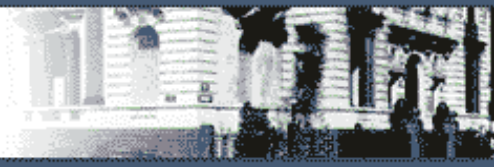




1.5) Variación Porcentual Anual de la Cantidad de Funcionarios 2005- 2015.

Año	2005	2006	2007	2008	2009	2010	2011	2012	2013	2014	2015
Variación Anual	0,0%	2,8%	1,3%	1,0%	0,3%	1,0%	1,8%	1,9%	-0,4%	4,3%	2,9%

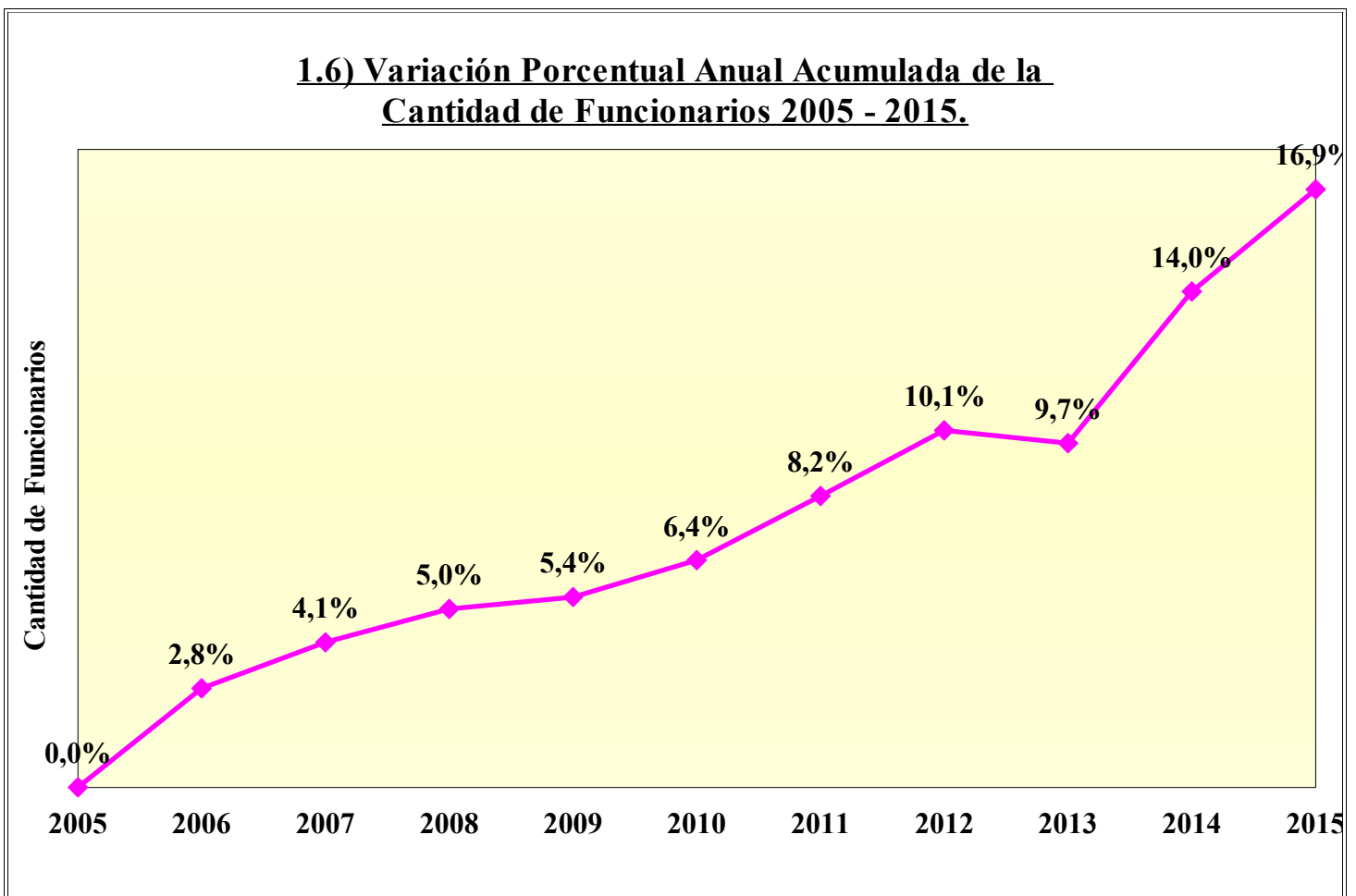


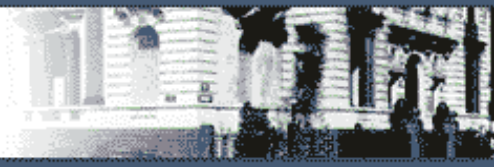


1.6) Variación Porcentual Acumulada de la Cantidad de Funcionarios 2005 – 2015.

Año	2005	2006	2007	2008	2009	2010	2011	2012	2013	2014	2015
Variación Acumulada	0,0%	2,8%	4,1%	5,0%	5,4%	6,4%	8,2%	10,1%	9,7%	14,0%	16,9%

1.6) Variación Porcentual Anual Acumulada de la Cantidad de Funcionarios 2005 - 2015.





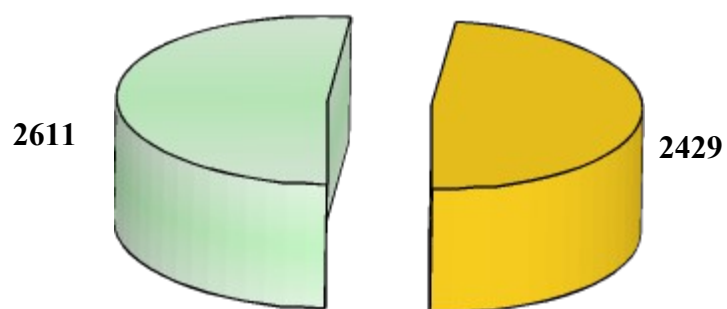
2) FUNCIONARIOS POR ÁREA GEOGRÁFICA



2.1.a) Número Absoluto de los Funcionarios según Área Geográfica.

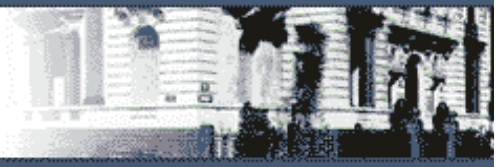
Funcionarios	Montevideo	Interior	TOTAL
Número Absoluto	2611	2429	5040

2.1.a) Número Absoluto de Funcionarios del Poder Judicial según Área Geográfica.



■ Montevideo

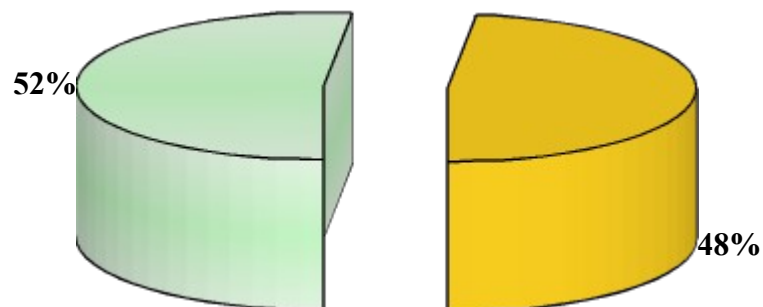
■ Interior



2.1.b) Peso Relativo de los Funcionarios según Área Geográfica.

Funcionarios	Montevideo	Interior	TOTAL
Peso relativo	52%	48%	100%

2.1.b) Peso Relativo de los Funcionarios del Poder Judicial según Área Geográfica.



■ Montevideo

■ Interior

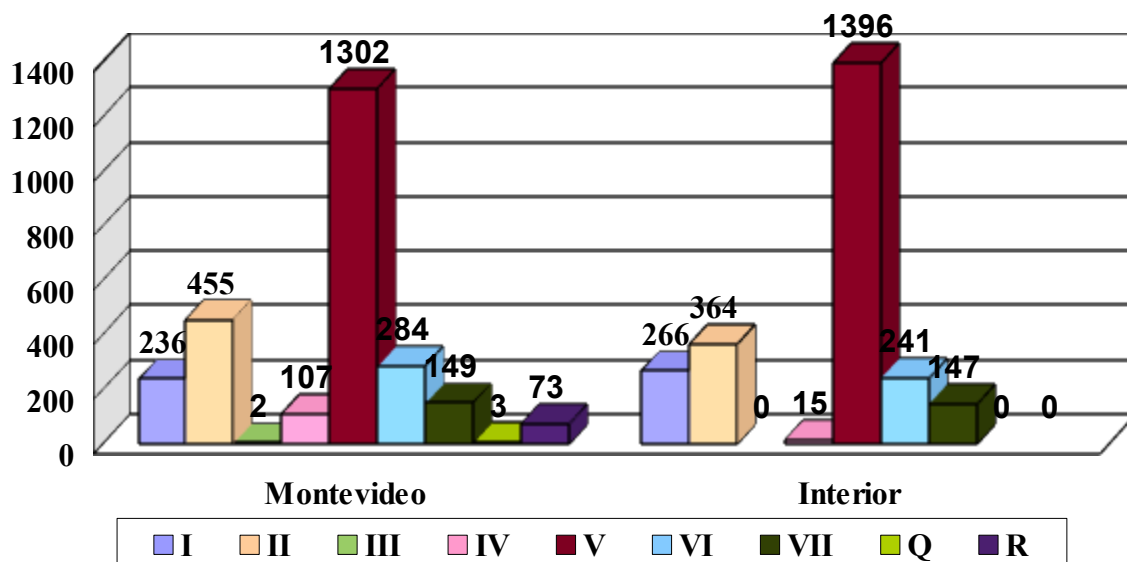


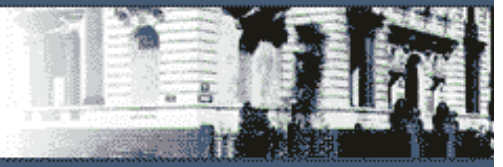
2.2) Funcionarios por Escalafón según Área Geográfica.

ESCALAFON	Montevideo	Interior	TOTAL
I - Magistrados	236	266	502
II - Profesionales	455	364	819
III - Semitécnicos	2	0	2
IV - Especializados	107	15	122
V - Administrativos	1302	1396	2698
VI - Auxiliares	284	241	525
VII - Defensa Pública	149	147	296
Q - Cargos de Confianza	3	0	3
R - Informáticos	73	0	73
TOTAL	2611	2429	5040

2.2) Número Absoluto de Funcionarios por Área Geográfica según Escalafón.

(datos a diciembre de 2015)





3) FUNCIONARIOS POR DEPARTAMENTO



3.1) Número Absoluto de Funcionarios por Departamento.

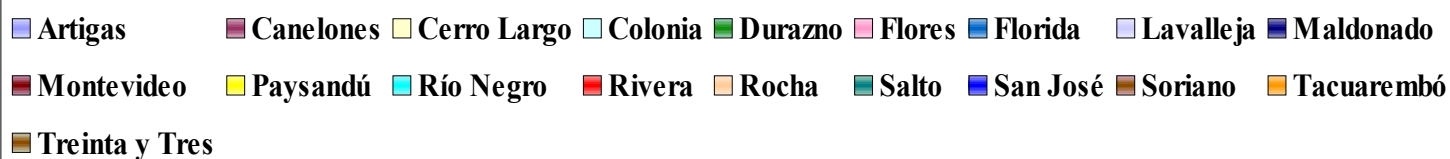
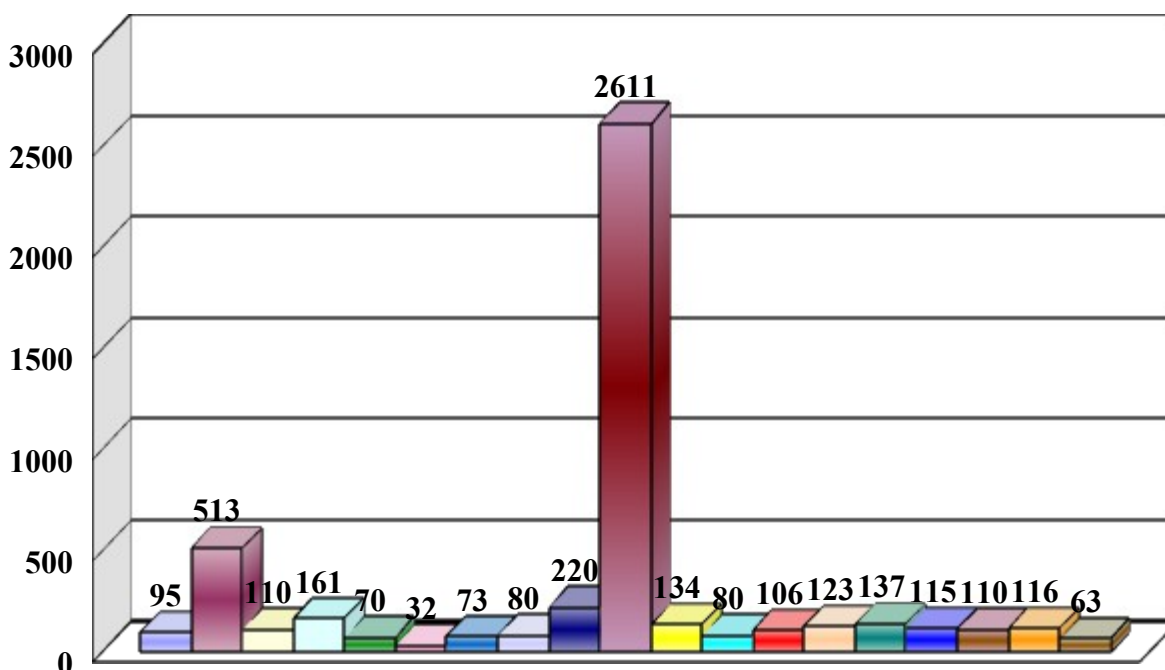
Artigas	Canelones	Cerro Largo	Colonia	Durazno	Flores	Florida
95	513	110	161	70	32	73

Lavalleja	Maldonado	Montevideo	Paysandú	Río Negro	Rivera	Rocha
80	220	2611	134	80	106	123

Salto	San José	Soriano	Tacuarembó	Treinta y Tres	Itinerantes
137	115	110	116	63	91

TOTAL	5040
--------------	-------------

3.1) Número Absoluto de Funcionarios por Departamento.





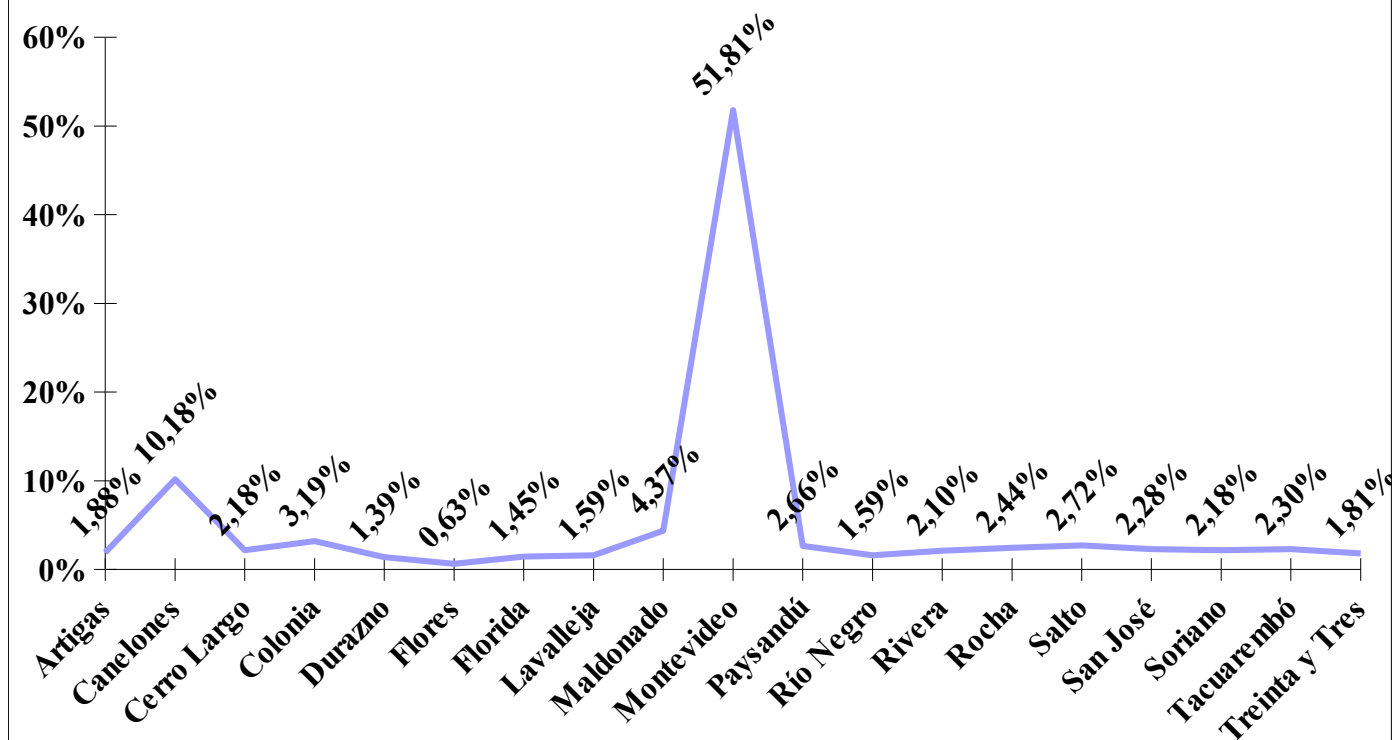
3.2) Peso Relativo de los Funcionarios por Departamento (datos a diciembre de 2015).

Artigas	Canelones	Cerro Largo	Colonia	Durazno	Flores	Florida
1,88%	10,18%	2,18%	3,19%	1,39%	0,63%	1,45%

Lavalleja	Maldonado	Montevideo	Paysandú	Río Negro	Rivera	Rocha
1,59%	4,37%	51,81%	2,66%	1,59%	2,10%	2,44%

Salto	San José	Soriano	Tacuarembó	Treinta y Tres	Itinerantes
2,72%	2,28%	2,18%	2,30%	1,25%	1,81%

3.2) Peso Relativo de los Funcionarios por Departamento.



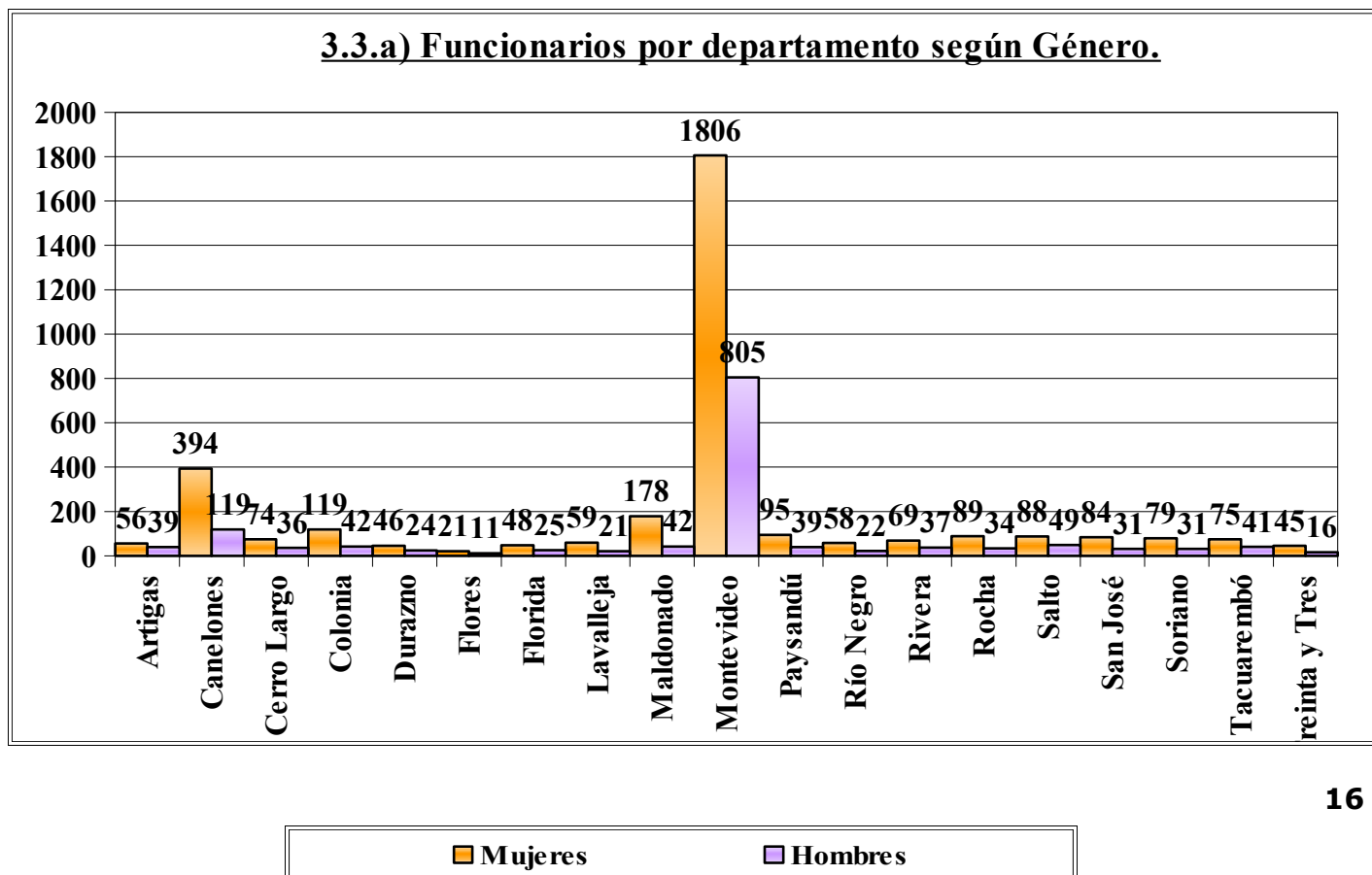
- los 91 funcionarios que se encuentran en “Itinerantes” son los Médicos Forenses Suplentes que, en carácter de zafrales, desarrollan sus actividades en el interior del país pero sin un destino fijo.

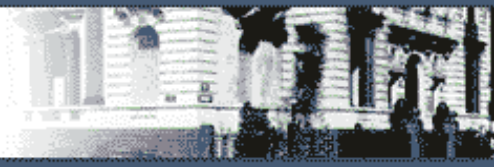


3.3) Cantidad de Funcionarios por Departamento según Género

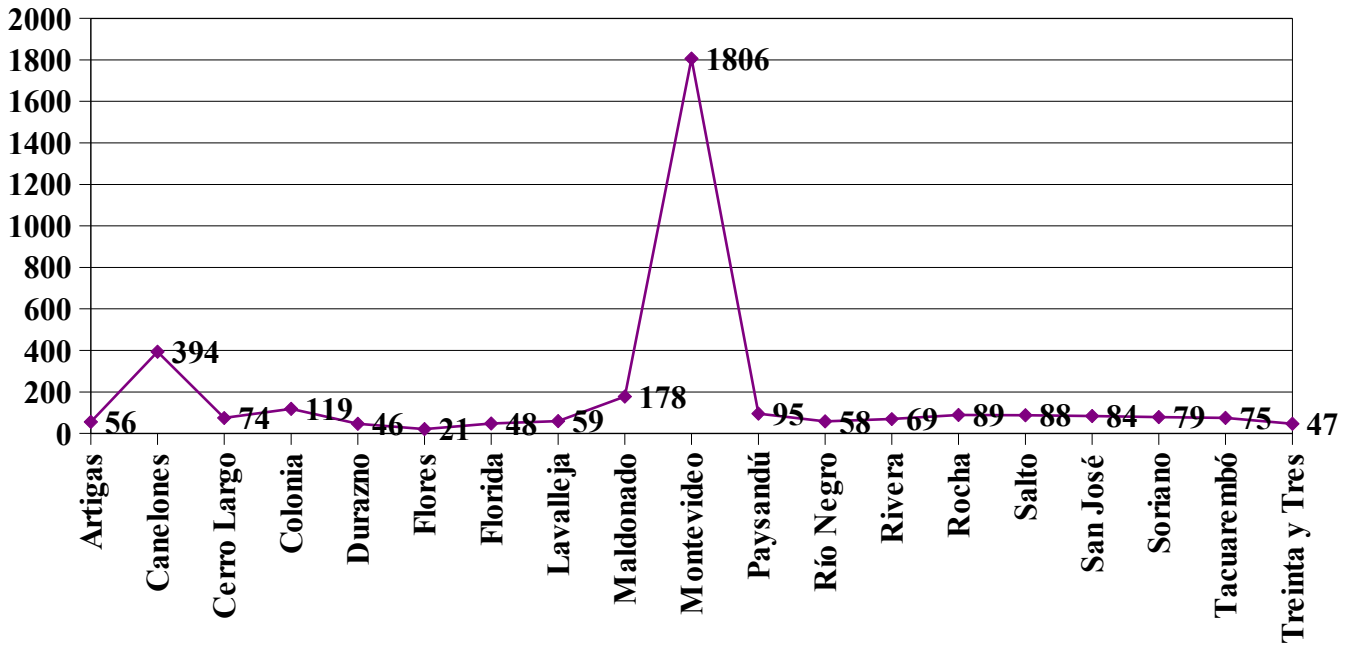
Departamento	Mujeres	Hombres	Total
Artigas	56	39	95
Canelones	394	119	513
Cerro Largo	74	36	110
Colonia	119	42	161
Durazno	46	24	70
Flores	21	11	32
Florida	48	25	73
Lavalleja	59	21	80
Maldonado	178	42	220
Montevideo	1806	805	2611
Paysandú	95	39	134
Río Negro	58	22	80
Rivera	69	37	106
Rocha	89	34	123
Salto	88	49	137
San José	84	31	115
Soriano	79	31	110
Tacuarembó	75	41	116
Treinta y Tres	47	16	63
Itinerantes	47	44	91
TOTAL	3532	1508	5040

3.3.a) Funcionarios por departamento según Género.

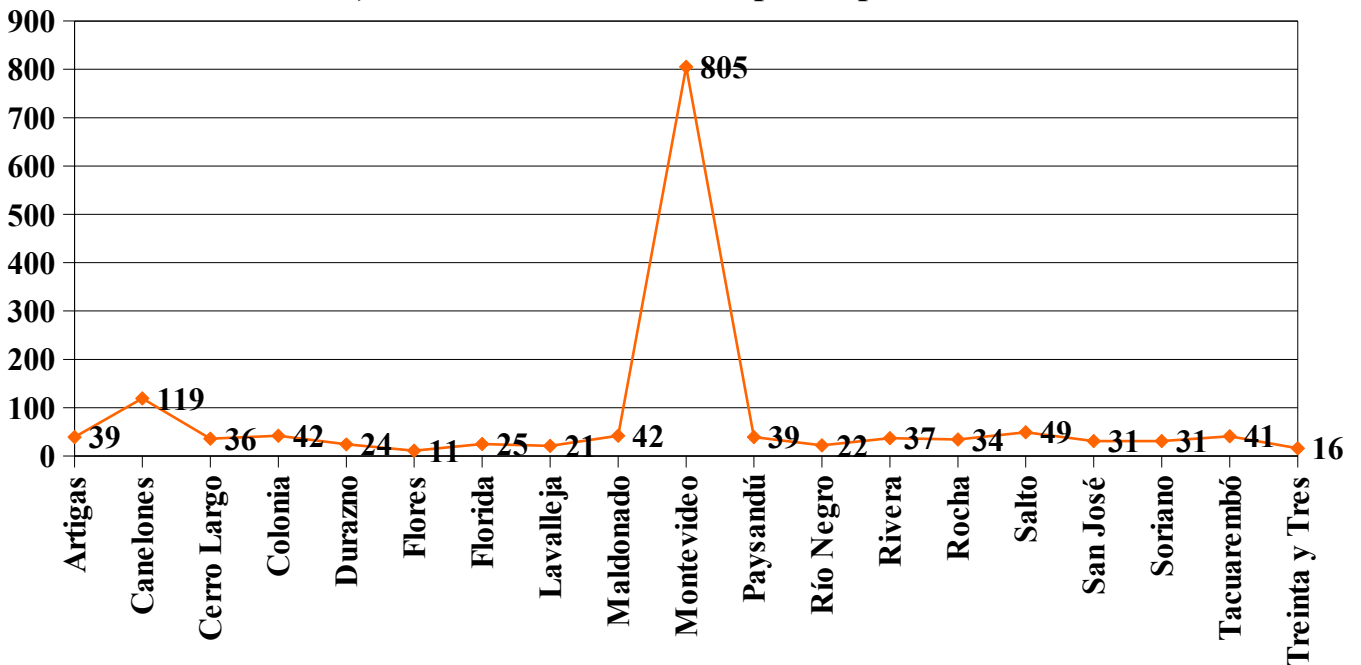


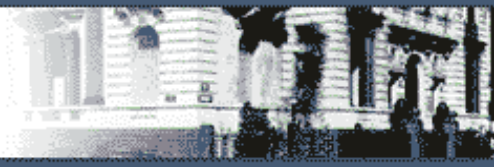


3.3.b) Funcionarias Mujeres por departamento.

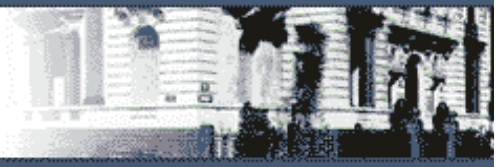


3.3.c) Funcionarios hombres por departamento.





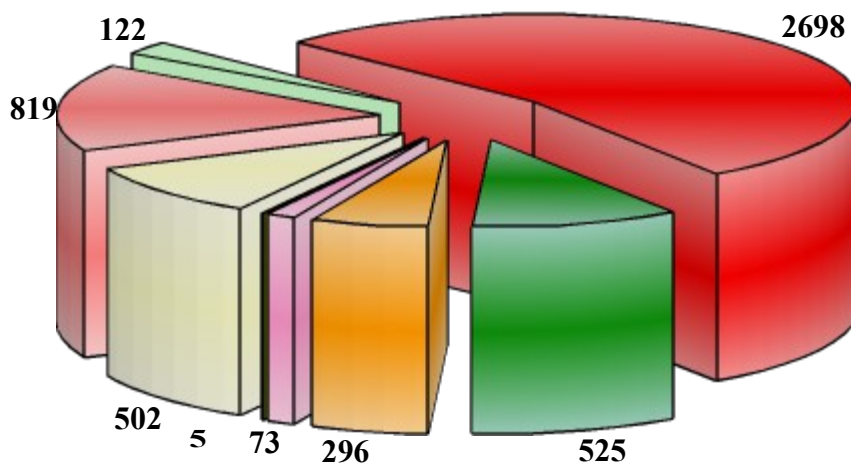
4) FUNCIONARIOS POR ESCALAFÓN



4.1) Número Absoluto de los Funcionarios según Escalafón.

ESCALAFÓN	CANTIDAD
I - Magistrados	502
II - Profesionales	819
III - Semitécnicos	2
IV - Especializados	122
V - Administrativos	2698
VI - Auxiliares	525
VII - Defensa Pública	296
Q - Cargos de Confianza	3
R - Informáticos	73
Total	5040

4.1) Número Absoluto de los Funcionarios según Escalafón.



■ I - Magistrados ■ II - Profesionales ■ IV - Especializados ■ V - Administrativos
■ VI - Auxiliares ■ VII - Defensa Pública ■ R - Informáticos ■ Otros*

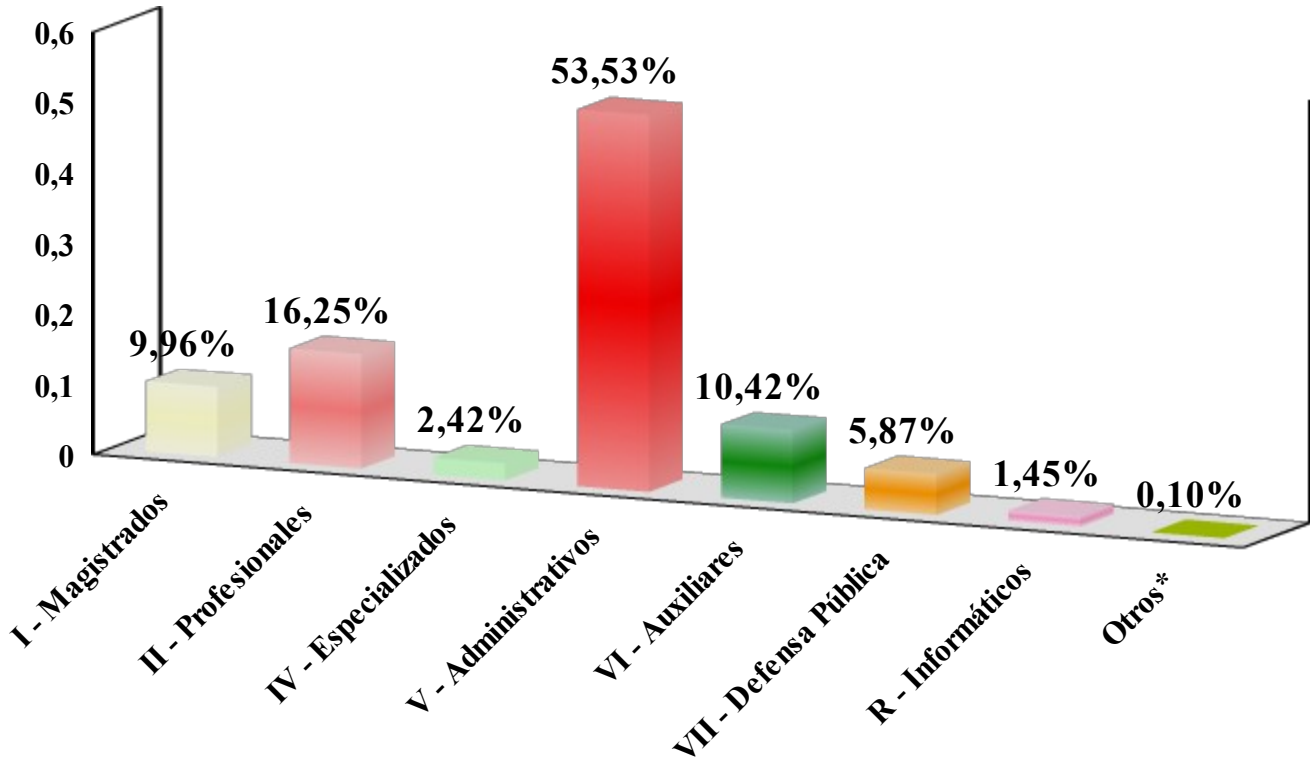
- Los escalafones III y Q se agruparan en "OTROS" al ser poco significativos los valores consignados.



4.2) Peso Relativo de los Funcionarios según Escalafón.

ESCALAFÓN	PORCENTAJE
I - Magistrados	9,96%
II - Profesionales	16,25%
III - Semitécnicos	0,04%
IV - Especializados	2,42%
V - Administrativos	53,53%
VI - Auxiliares	10,42%
VII - Defensa Pública	5,87%
Q - Cargos de Confianza	0,06%
R - Informáticos	1,45%
Total	100,00%

4.2) Peso Relativo de los Funcionarios según Escalafón





4.3) Funcionarios por Escalafón según Clase de Cargo.

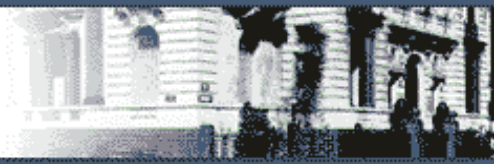
Escalafón I – Magistrado

Código	Clase de Cargo	Cantidad		
		F	M	Total
I	MINISTRO S.C. de J.	1	4	5
I	Ministro Trib.Apela.	23	26	49
I	Ministro Trib.Apela.(Supl)	1	0	1
I	Juez Ldo.Capital	67	44	111
I	Juez Ldo. Interior	83	34	117
I	Juez Ldo. Suplente	5	1	6
I	Juez Ldo.Interior (Suplente)	5	4	9
I	Juez Paz Dptal.Cap.	25	5	30
I	Juez Paz Dptal.Cap.Suplente	0	0	0
I	Juez Paz Dptal.Suplente	3	0	3
I	Juez Paz Dptal. Int.	31	15	46
I	Juez de Paz Ciudad	23	18	41
I	Juez Paz 1a. Categ.	22	25	47
I	Juez Paz 1a. Categ. Suplente	10	7	17
I	Juez Paz 2a. Categ.	0	0	0
I	Juez de Paz Rural	1	0	1
I	Juez de Conciliación	3	1	4
I	Juez de Faltas	1	1	2
I	Secretario Letrado	0	1	1
I	Prosecretario Ldo.	1	1	2
I	Asesor Técnico Ldo.	4	5	9
I	Asesor Técnico Adsc	0	1	1
TOTAL		309	193	502



Escalafón II – Profesionales

Código	Clase de Cargo	Cantidad		
		F	M	Total
II - 18	Director Gral. I.T.F.	1	0	1
II - 17	Director de División	6	3	9
II - 17	Secretario I Abog. - Esc.	12	4	16
II - 16	Insp. Act. Ltado.	4	3	7
II - 16	Sub. Insp. Gen. Reg. Not.	0	0	0
II - 16	Sub-Dir.Gral. ITF	1	0	1
II - 15	Actuario	92	26	118
II - 15	Asesor I Abogado	1	0	1
II - 15	Dir.O.C.Notificación	0	0	0
II - 15	Dir.Serv.Abogacia S.C.J.	1	0	1
II - 15	Sub-Dir.ITF (Area Pericial)	1	0	1
II - 15	Sub-Dir.ITF (Area Reg.N.Ant.Jud.)	1	0	1
II - 15	Sub-Director de División	1	1	2
II - 15	Tesorero Contador	0	1	1
II - 14	Director de Departamento	9	3	12
II - 14	Director de Jurisprudencia S.C.J.	1	0	1
II - 14	Inspector Jdo.de Paz	3	0	3
II - 14	Médico Asesor General	0	0	0
II - 14	Secretario Abogado I.T.F.	0	1	1
II - 13	Actuario de Jdos. De Paz	16	1	17
II - 13	Asesor II	6	1	7
II - 13	Asesor II Escribano	2	0	2
II - 13	Secretario II Abogado	5	5	10
II - 13	Sub-Director de Departamento	2	0	2
II - 12	Actuario Adjunto	218	41	259
II - 12	Antropólogo Forense	0	1	1
II - 12	Arquitecto	7	3	10
II - 12	Asesor	3	4	7
II - 12	Asesor en Jurisprudencia	2	1	3
II - 12	Asesores Contadores	4	1	5
II - 12	Asistente Relaciones Públicas	1	0	1
II - 12	Director de Jurisprudencia	1	0	1
II - 12	Enfermero Universitario	1	0	1
II - 12	Insp. Asistente Social	72	7	79
II - 12	Médico Anatomopatólogo	1	1	2
II - 12	Médico Asesor	2	0	2
II - 12	Médico Autopsista	2	0	2
II - 12	Médico Clínica Forense	4	4	8



Escalafón II – Profesional

Código	Clase de Cargo	Cantidad		
		F	M	Total
II - 12	Médico Forense	11	27	38
II - 12	Médico Forense (E)	0	0	0
II - 12	Médico Forense Suplente	48	45	93
II - 12	Médico Pediatra	1	0	1
II - 12	Médico Psiquiatra	18	13	31
II - 12	Odontólogo	0	1	1
II - 12	Odontólogo (A58)	0	1	1
II - 12	Psicólogo	44	7	51
II - 12	Químico Farmacéutico	3	1	4
II - 12	Secretario Contador	1	1	2
II - 12	Sociólogo	0	2	2
TOTAL		609	210	819

Escalafón III – Semitécnico

Código	Clase de Cargo	Cantidad		
		F	M	Total
III - 14	Director de Departamento	0	1	1
III - 13	Analista Prog. Comp.	0	0	0
III - 12	Técnico en Administración	1	0	1
TOTAL		1	1	2



Escalafón IV – Especializado

Código	Clase de Cargo	Cantidad		
		F	M	Total
IV - 14	Director de Departamento	3	4	7
IV - 13	Asistente	1	0	1
IV - 13	Sub-Director de Departamento	2	0	2
IV - 13	Técnico en Estadística	0	1	1
IV - 12	Jefe de Sector	1	0	1
IV - 11	Ayudante Arquitecto	1	2	3
IV - 11	Dactiloscopio	4	1	5
IV - 11	Jefe de Sección	0	1	1
IV - 11	Mediador	18	6	24
IV - 11	Perito Calígrafo	1	1	2
IV - 11	Técnico Autopsista	0	1	1
IV - 11	Técnico en Archivo	2	0	2
IV - 11	Técnico Radiólogo	0	1	1
IV - 10	Asistente Forense	1	0	1
IV - 10	Ayte. Anatomopatólogo	2	0	2
IV - 10	Ayudante de Química	3	1	4
IV - 10	Fotógrafo	0	1	
IV - 10	Intérprete Gestual	1	0	1
IV - 10	Oficial Gráfico	0	4	4
IV - 10	Oficial Mantenimiento	0	15	15
IV - 10	Oficial Offset	0	3	3
IV - 10	Perito en Automotores	0	1	1
IV - 09	Chofer	0	29	29
IV - 09	Medio Oficial Mantenimiento	0	4	4
IV - 08	Obrero	0	6	6
TOTAL		40	82	122



Escalafón V – Administrativo

Código	Clase de Cargo	Cantidad		
		F	M	Total
V - 14	Director de Departamento	3	2	5
V - 13	Sub-Director de Departamento	5	0	5
V - 12	Jefe de Oficina	10	7	17
V - 12	Oficial Alguacil	161	47	208
V - 11	Jefe de Sección	159	36	195
V - 10	Administrativo I	259	168	427
V - 09	Administrativo II	435	119	554
V - 08	Administrativo III	458	148	606
V - 07	Administrativo IV	559	122	681
TOTAL		2049	649	2698

Escalafón VI – Auxiliar

Código	Clase de Cargo	Cantidad		
		F	M	Total
VI - 11	Intendente S.C.J.	0	1	1
VI - 11	Intendente	4	6	10
VI - 09	Sub. Intendente	9	10	19
VI - 08	Auxiliar I	49	97	146
VI -06	Auxiliar II	218	122	340
VI - 06	Auxiliar II (de morgue)	4	5	9
TOTAL		284	241	525



Escalafón VII – Defensa Pública

Código	Clase de Cargo	Cantidad		
		F	M	Total
VII	Director de Defensoría (25 años)	0	1	1
VII	Director de Defensoría	3	1	4
VII	Defensor Público de la Cap.	61	17	78
VII	Defensor Público de la Cap. (25 años)	0	4	4
VII	Defensor Público de la Cap. (A58)	0	1	1
VII	Defensor Público del Int.	109	31	140
VII	Defensor Público del Int. (25 años)	0	1	1
VII	Secretario II Abogado de Def. Públicas	0	1	1
VII	Procurador	39	19	58
VII	Procurador Interior	6	2	8
TOTAL		218	78	296

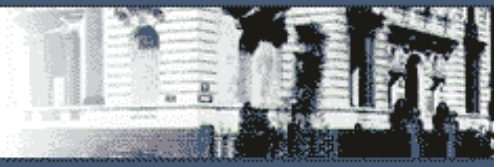
Escalafón Q – Cargos de Confianza

Código	Clase de Cargo	Cantidad		
		F	M	Total
Q	Director Gral.de los Serv. Adm.	0	1	1
Q	Director Nacional de Defensorías Públicas	1	0	1
Q	Sub.Dir.Gral.de los Serv. Adm.	1	0	1
TOTAL		2	1	3

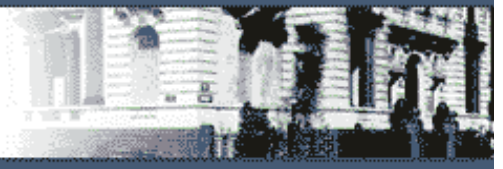
Escalafón R – Informático

Código	Clase de Cargo	Cantidad		
		F	M	Total
R - 16	Director de División	1	2	3
R - 15	Director de Area	1	2	3
R - 13	Jefe Administrador	4	14	18
R - 12	Técnico I	10	23	33
R - 11	Técnico II	4	12	16
TOTAL		20	53	73

TOTAL	3532	1508	5040
-------	------	------	------



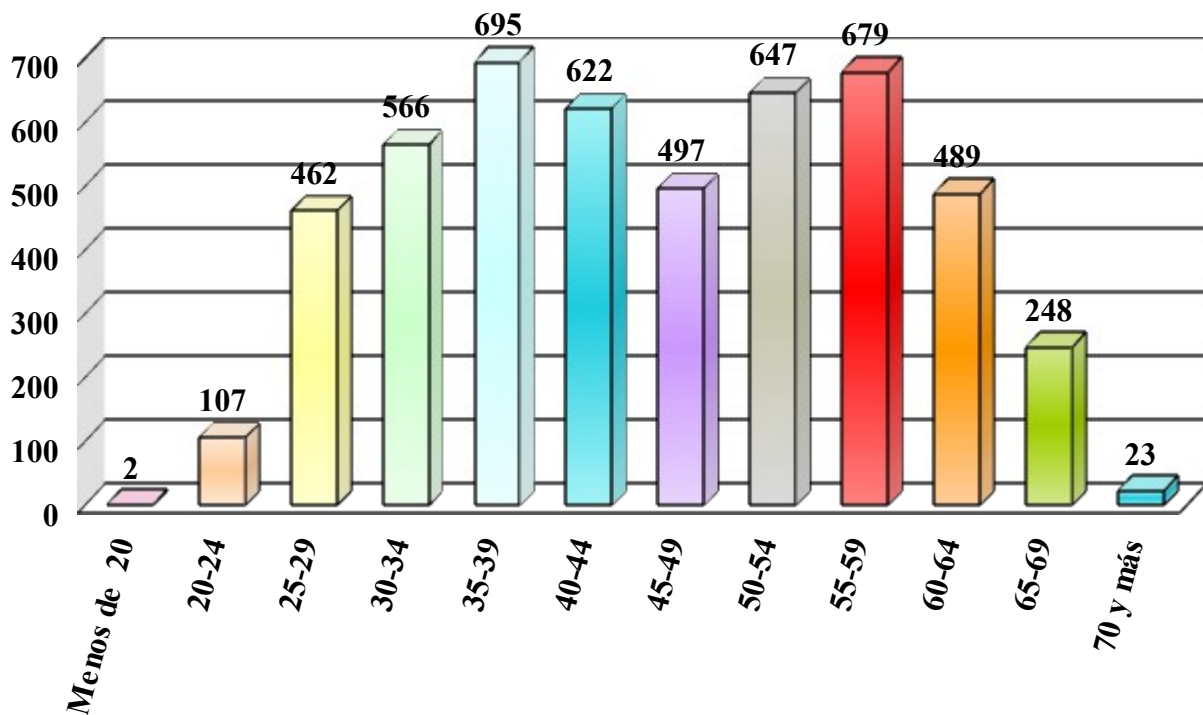
5) FUNCIONARIOS POR RANGO ETARIO

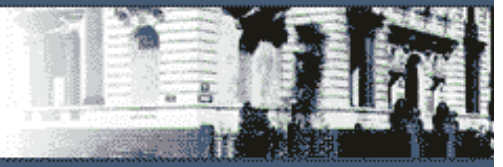


5.1) Número Absoluto de Funcionarios por Rango Etario.

Rango	Menos de 20	20-24	25-29	30-34	35-39	40-44	45-49	50-54	55-59	60-64	65-69	70 y más	S.I.	Total
Cantidad	2	107	462	566	695	622	497	647	679	489	248	23	3	5040

5.1) Número Absoluto de Funcionarios por Rango Etario.

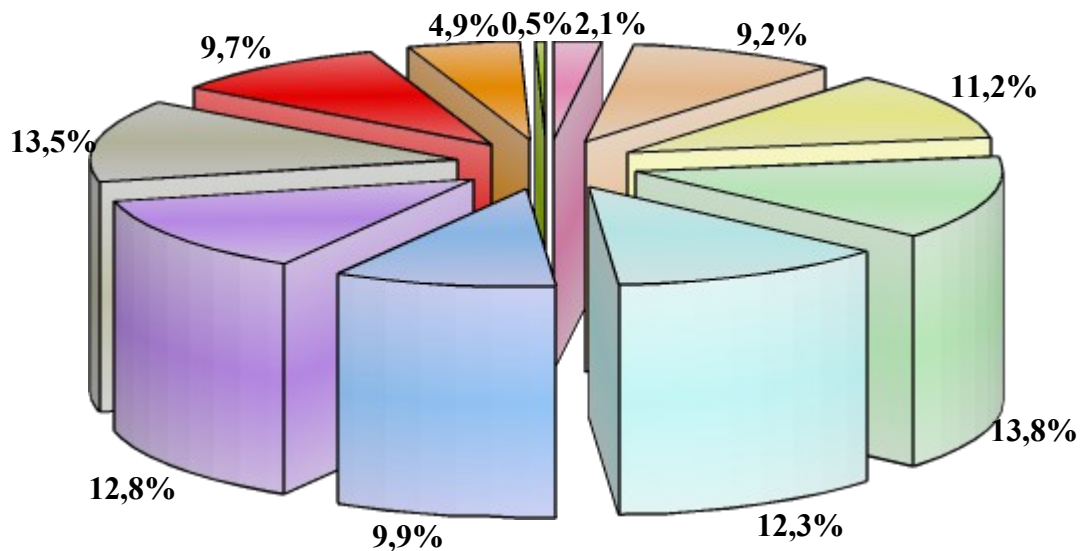




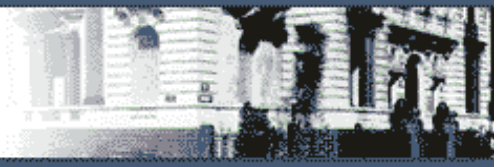
5.2) Peso Relativo de los Funcionarios por Rango Etario.

Rango	Menos de 20	20-24	25-29	30-34	35-39	40-44	45-49	50-54	55-59	60-64	65-69	70 y más	S.I.
Porcentaje	0,04%	2,1%	9,2%	11,2%	13,8%	12,3%	9,9%	12,8%	13,5%	9,7%	4,9%	0,5%	0,06%

5.2) Peso Relativo de los Funcionarios por Rango Etario.



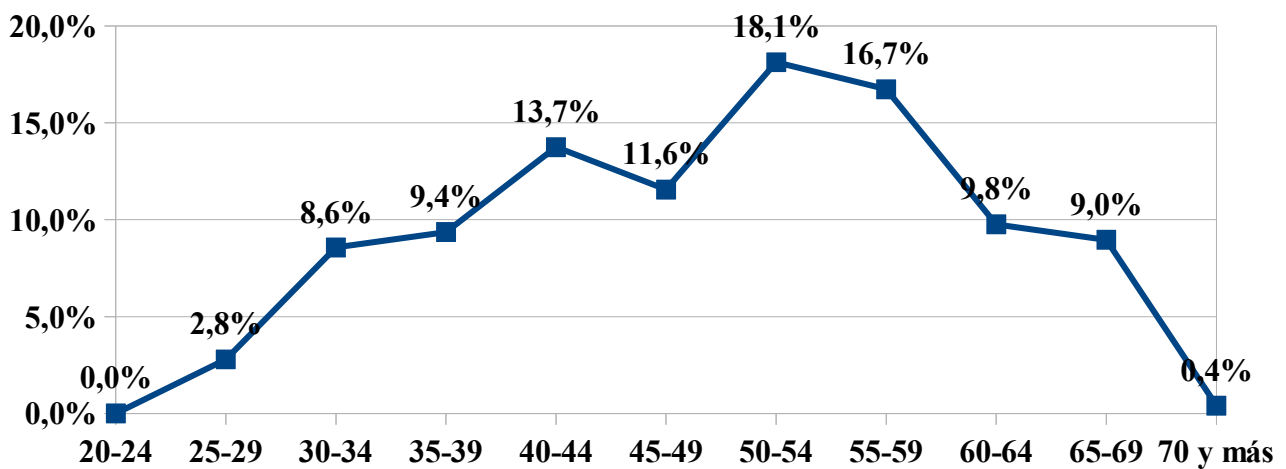
■ 20-24
 ■ 25-29
 ■ 30-34
 ■ 35-39
 ■ 40-44
 ■ 45-49
 ■ 50-54
 ■ 55-59
 ■ 60-64
 ■ 65-69
 ■ 70 y más

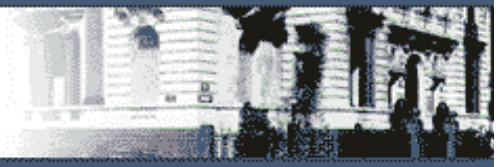


5.3) Funcionarios por Rango Etario según Escalafón

I - Magistrados		
Rango	Cantidad	%
Menos de 20	0	0,00%
20-24	0	0,00%
25-29	14	2,79%
30-34	43	8,57%
35-39	47	9,36%
40-44	69	13,75%
45-49	58	11,55%
50-54	91	18,13%
55-59	84	16,73%
60-64	49	9,76%
65-69	45	8,96%
70 y más	2	0,40%
S.I.	0	0,00%
Total	502	100%

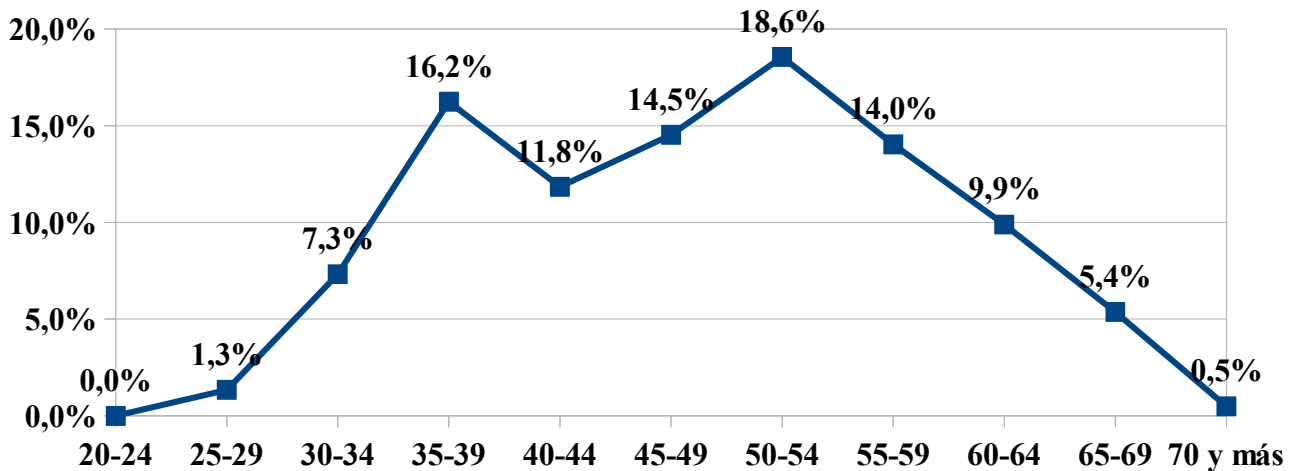
Escalafón I - Magistrados según Rango Etario.

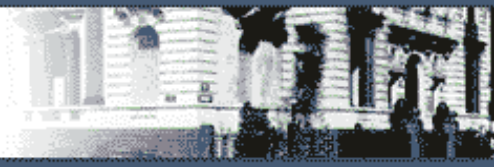




II - Profesionales		
Rango	Cantidad	%
Menos de 20	0	0,00%
20-24	0	0,00%
25-29	11	1,34%
30-34	60	7,33%
35-39	133	16,24%
40-44	97	11,84%
45-49	119	14,53%
50-54	152	18,56%
55-59	115	14,04%
60-64	81	9,89%
65-69	44	5,37%
70 y más	4	0,49%
S.I.	3	0,37%
Total	819	100%

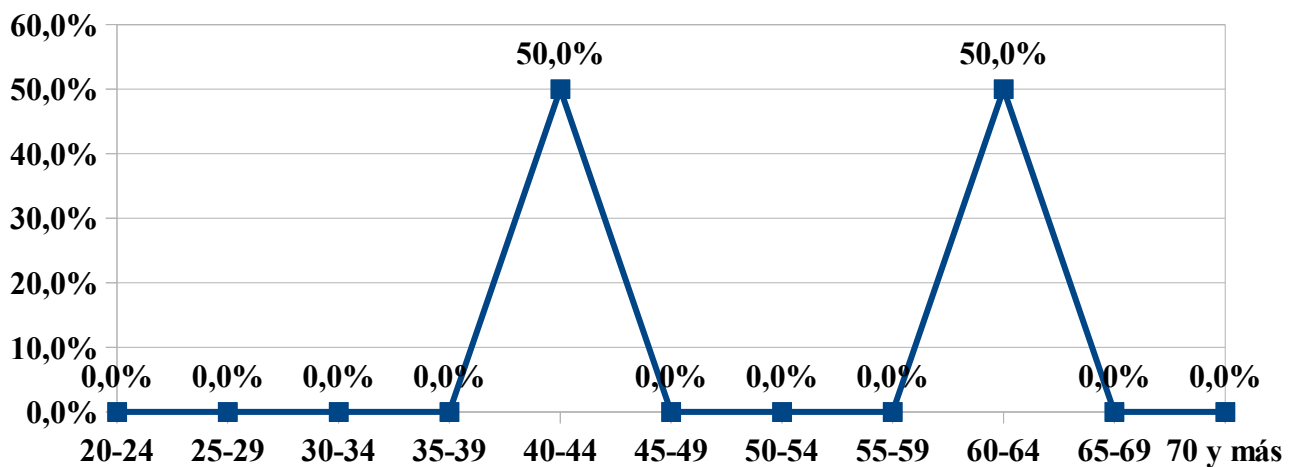
Escalafón II - Profesionales según Rango Etario.

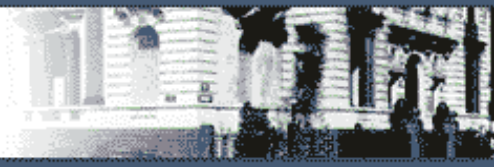




III - Semitécnicos		
Rango	Cantidad	%
Menos de 20	0	0,00%
20-24	0	0,00%
25-29	0	0,00%
30-34	0	0,00%
35-39	0	0,00%
40-44	1	50,00%
45-49	0	0,00%
50-54	0	0,00%
55-59	0	0,00%
60-64	1	50,00%
65-69	0	0,00%
70 y más	0	0,00%
S.I.	0	0,00%
Total	2	100%

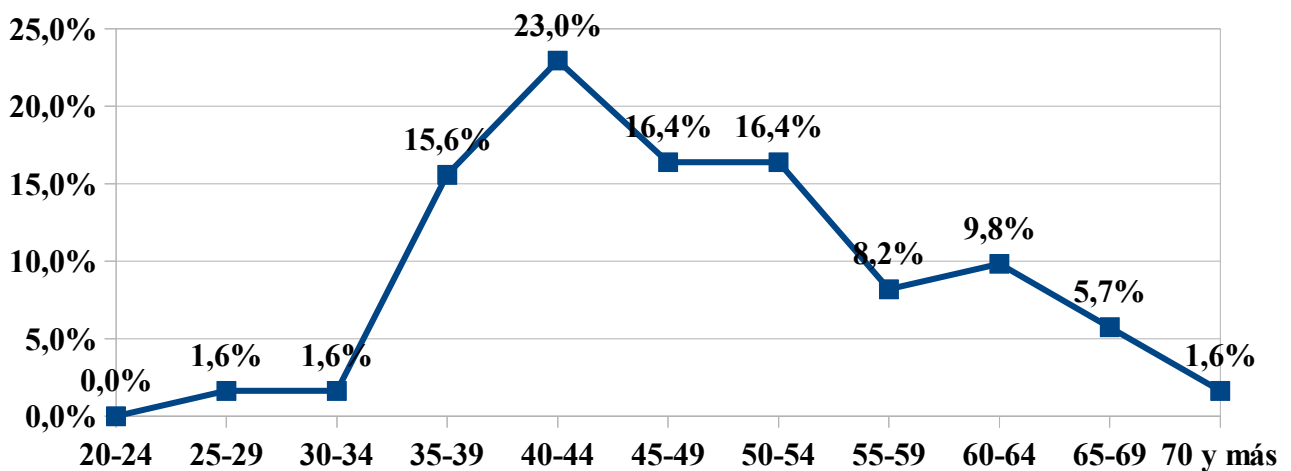
Escalafón III - Semitécnicos según Rango Etario.

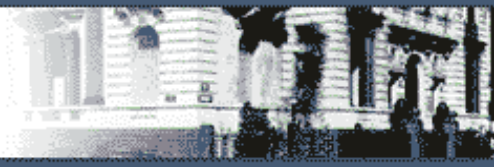




IV - Especializados		
Rango	Cantidad	%
Menos de 20	0	0,00%
20-24	0	0,00%
25-29	2	1,64%
30-34	2	1,64%
35-39	19	15,57%
40-44	28	22,95%
45-49	20	16,39%
50-54	20	16,39%
55-59	10	8,20%
60-64	12	9,84%
65-69	7	5,74%
70 y más	2	1,64%
S.I.	0	0,00%
Total	122	100%

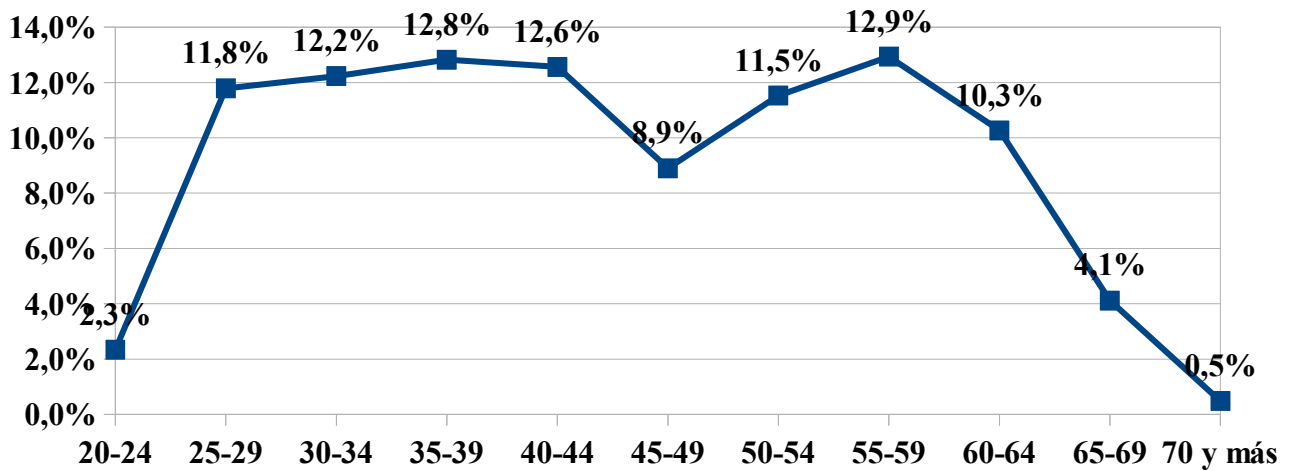
Escalafón IV - Especializados según Rango Etario.

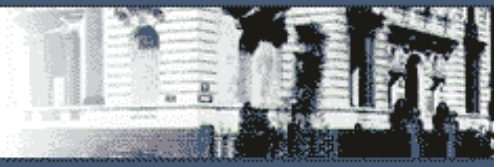




V - Administrativos		
Rango	Cantidad	%
Menos de 20	1	0,04%
20-24	63	2,34%
25-29	318	11,79%
30-34	330	12,23%
35-39	346	12,82%
40-44	339	12,56%
45-49	240	8,90%
50-54	311	11,53%
55-59	349	12,94%
60-64	277	10,27%
65-69	111	4,11%
70 y más	13	0,48%
S.I.	0	0,00%
Total	2698	100%

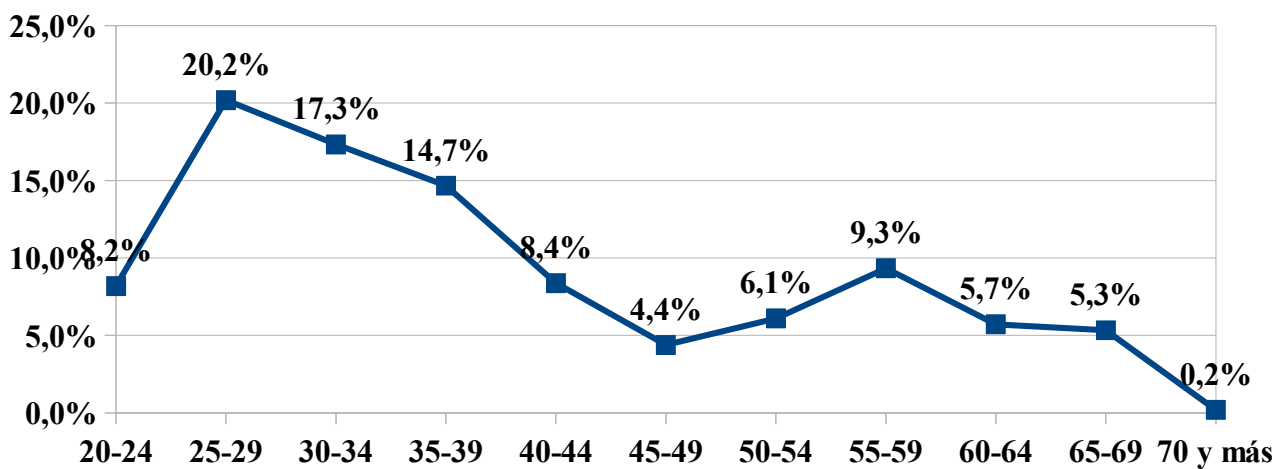
Escalafón V - Administrativos según Rango Etario.

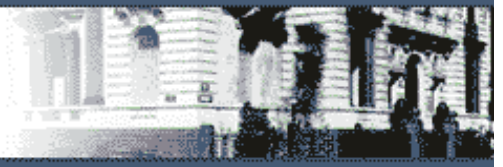




VI - Auxiliares		
Rango	Cantidad	%
Menos de 20	1	0,19%
20-24	43	8,19%
25-29	106	20,19%
30-34	91	17,33%
35-39	77	14,67%
40-44	44	8,38%
45-49	23	4,38%
50-54	32	6,10%
55-59	49	9,33%
60-64	30	5,71%
65-69	28	5,33%
70 y más	1	0,19%
S.I.	0	0,00%
Total	525	100%

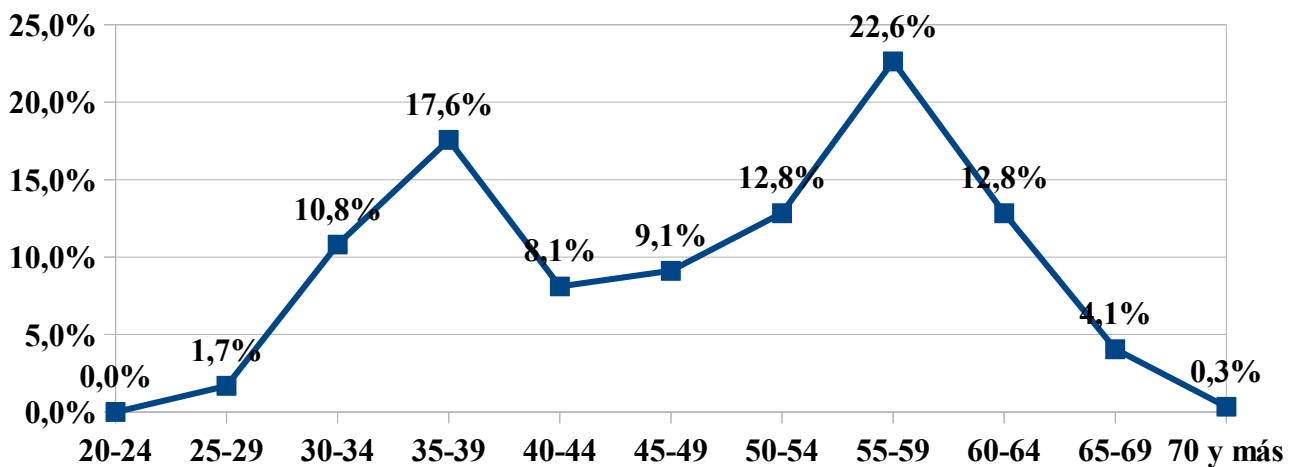
Escalafón VI - Auxiliares según Rango Etario.

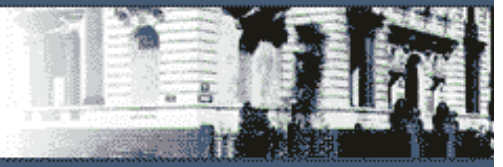




VII - Defensa Pública		
Rango	Cantidad	%
Menos de 20	0	0,00%
20-24	0	0,00%
25-29	5	1,69%
30-34	32	10,81%
35-39	52	17,57%
40-44	24	8,11%
45-49	27	9,12%
50-54	38	12,84%
55-59	67	22,64%
60-64	38	12,84%
65-69	12	4,05%
70 y más	1	0,34%
S.I.	0	0,00%
Total	296	100%

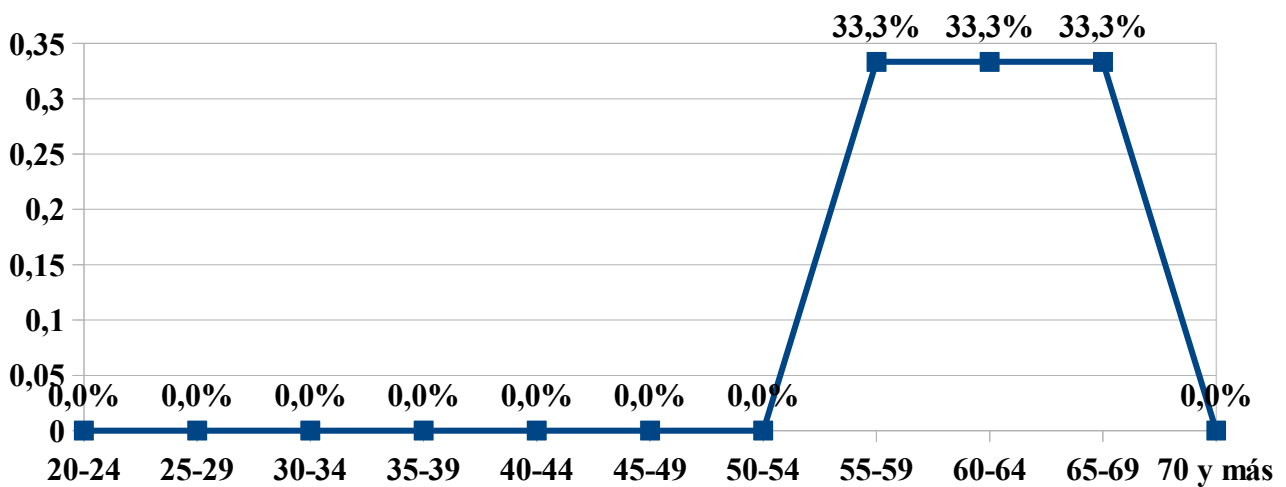
Escalafón VII - Defensa Pública según Rango Etario.

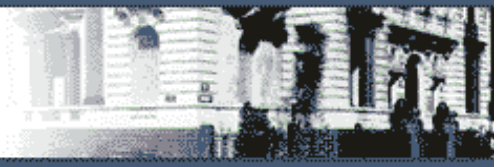




Q - Confianza		
Rango	Cantidad	%
Menos de 20	0	0,00%
20-24	0	0,00%
25-29	0	0,00%
30-34	0	0,00%
35-39	0	0,00%
40-44	0	0,00%
45-49	0	0,00%
50-54	0	0,00%
55-59	1	33,33%
60-64	1	33,33%
65-69	1	33,33%
70 y más	0	0,00%
S.I.	0	0,00%
Total	3	100%

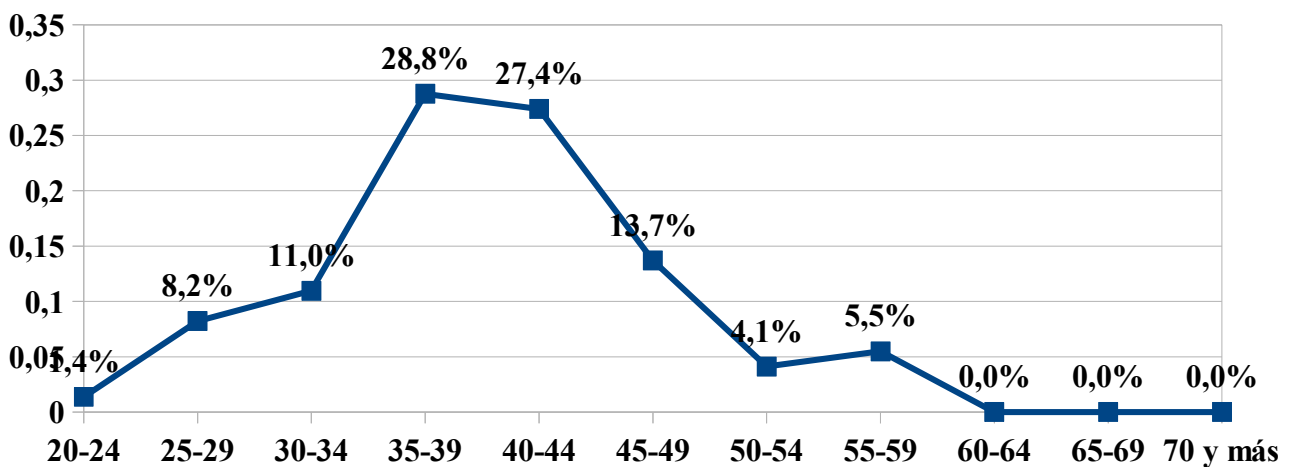
Escalafón Q - Cargos de Confianza según Rango Etario.





R - Informáticos		
Rango	Cantidad	%
Menos de 20	0	0,00%
20-24	1	1,37%
25-29	6	8,22%
30-34	8	10,96%
35-39	21	28,77%
40-44	20	27,40%
45-49	10	13,70%
50-54	3	4,11%
55-59	4	5,48%
60-64	0	0,00%
65-69	0	0,00%
70 y más	0	0,00%
S.I.	0	0,00%
Total	73	100%

Escalafón R - Informáticos según Rango Etario.

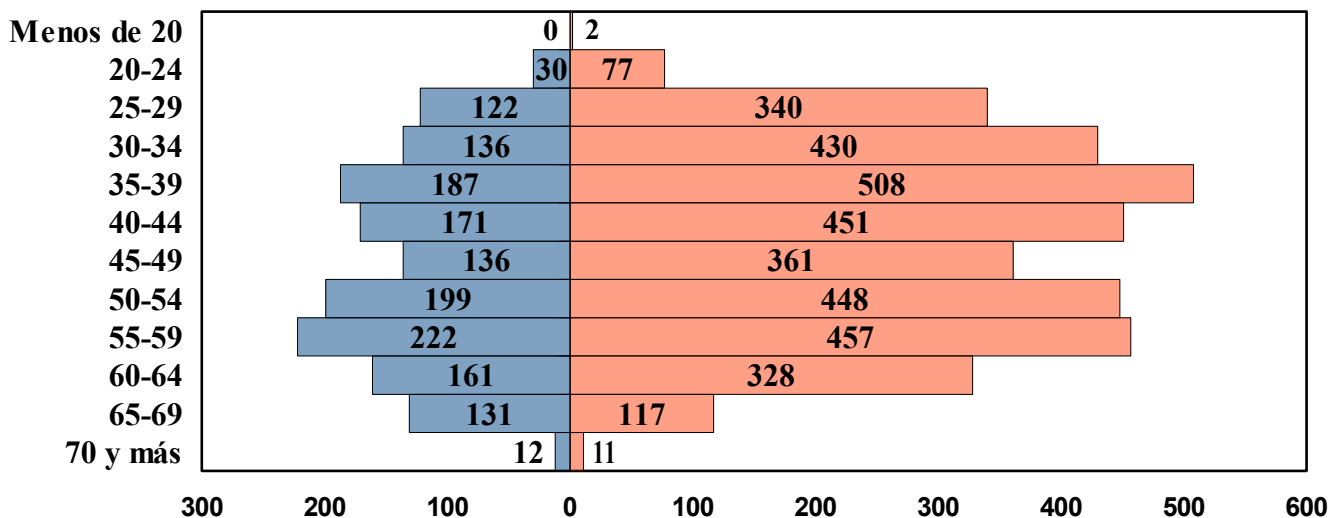




5.4) Funcionarios por Rango Etario según Género.

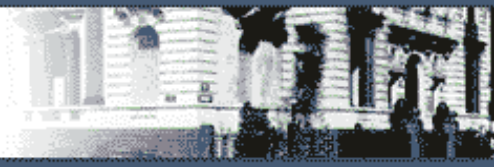
Funcionarias del Poder Judicial por Rango Etario según Género.		
Rango	Mujeres	Hombres
Menos de 20	2	0
20-24	77	30
25-29	340	122
30-34	430	136
35-39	508	187
40-44	451	171
45-49	361	136
50-54	448	199
55-59	457	222
60-64	328	161
65-69	117	131
70 y más	11	12

5.4) Funcionarios por Rango Etario según Género



■ Femenino

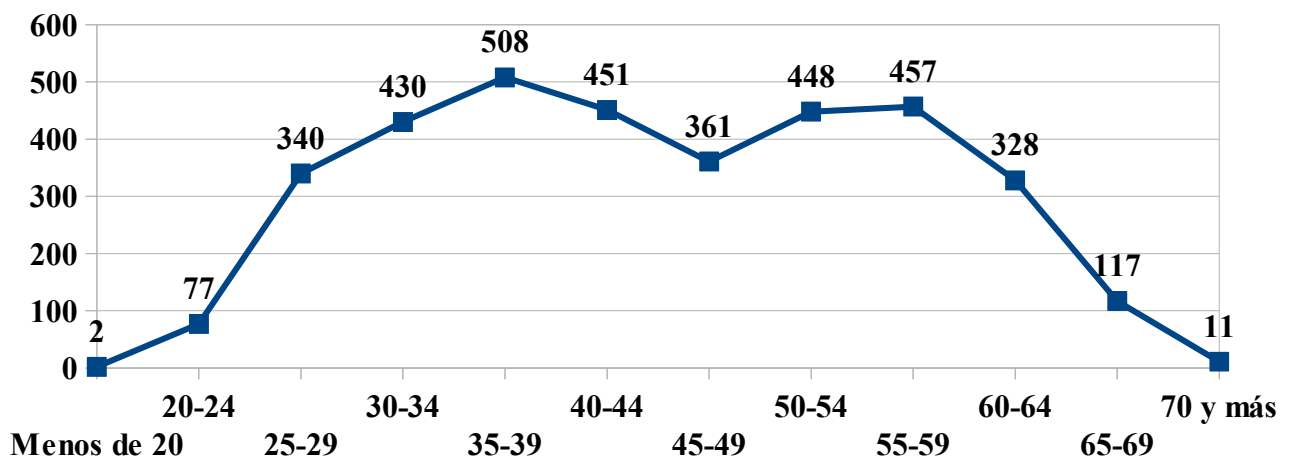
■ Masculino

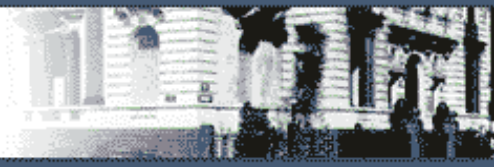


Funcionarias Mujeres del Poder Judicial por Rango Etario		
Rango	Cantidad	%
Menos de 20	2	0,06%
20-24	77	2,18%
25-29	340	9,63%
30-34	430	12,17%
35-39	508	14,38%
40-44	451	12,77%
45-49	361	10,22%
50-54	448	12,68%
55-59	457	12,94%
60-64	328	9,29%
65-69	117	3,31%
70 y más	11	0,31%
S. I.	2	0,06%
Total	3532	100%

5.4.b) Número Absoluto de Mujeres según Rango Etario.

(datos a diciembre de 2015)

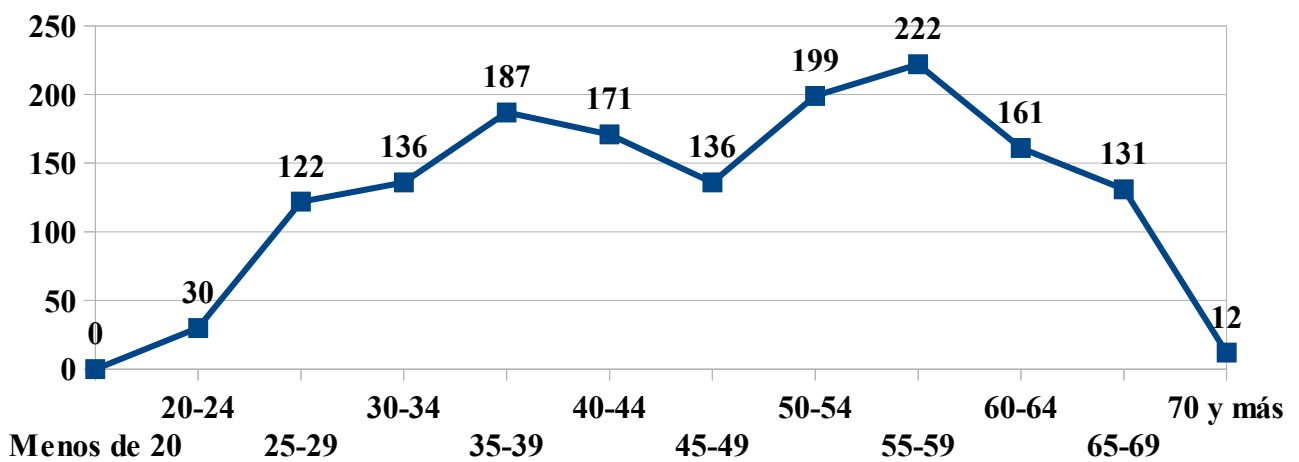


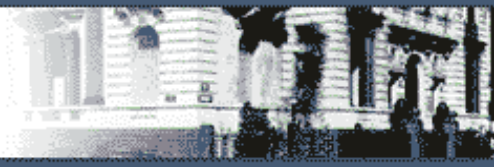


Funcionarios Hombres del Poder Judicial por Rango Etario		
Rango	Cantidad	%
Menos de 20	0	0,00%
20-24	30	1,99%
25-29	122	8,09%
30-34	136	9,02%
35-39	187	12,40%
40-44	171	11,34%
45-49	136	9,02%
50-54	199	13,20%
55-59	222	14,72%
60-64	161	10,68%
65-69	131	8,69%
70 y más	12	0,80%
S. I.	1	0,07%
Total	1508	100%

5.4.b) Número Absoluto de Hombres según Rango Etario.

(datos a diciembre de 2015)





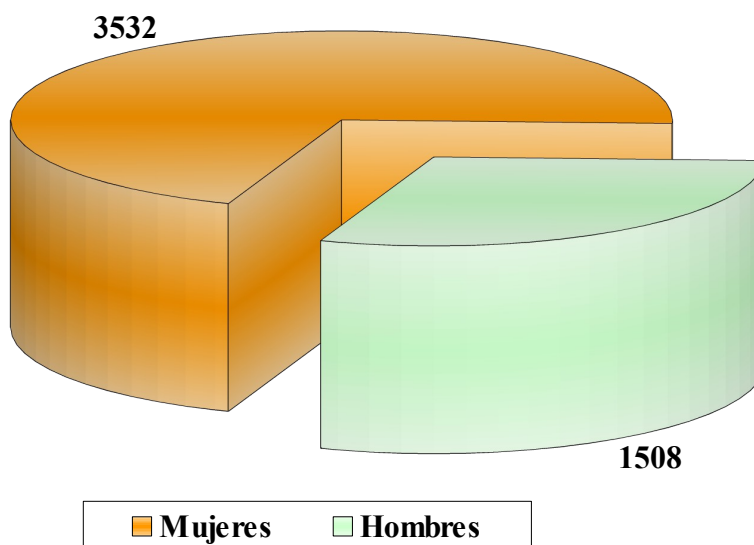
6) FUNCIONARIOS POR GÉNERO



6.1) Número Absoluto de Funcionarios por Género.

Género	Número Absoluto
Mujeres	3532
Hombres	1508
TOTAL	5040

6.1) Número Absoluto de Funcionarios por Género.

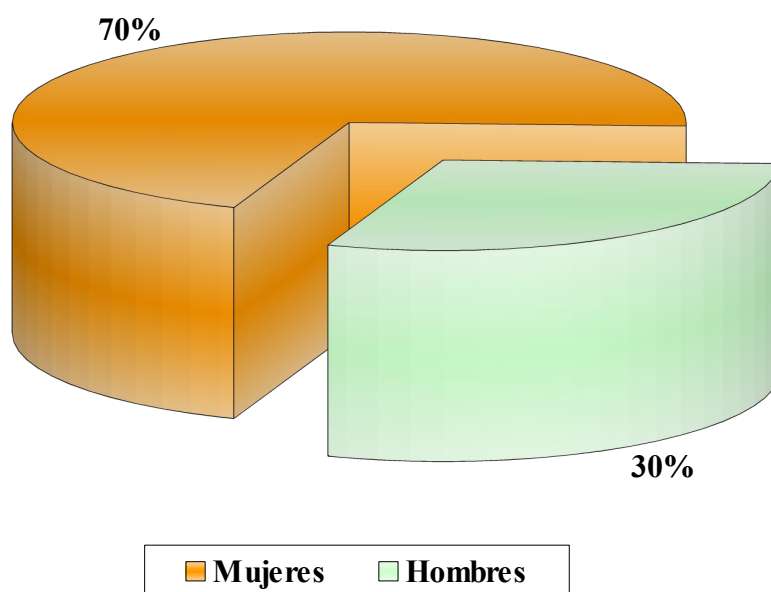




6.2) Peso Relativo de los Funcionarios por Género

Género	Peso Relativo
Mujeres	70%
Hombres	30%
TOTAL	100%

6.2) Peso Relativo de los Funcionarios por Género.

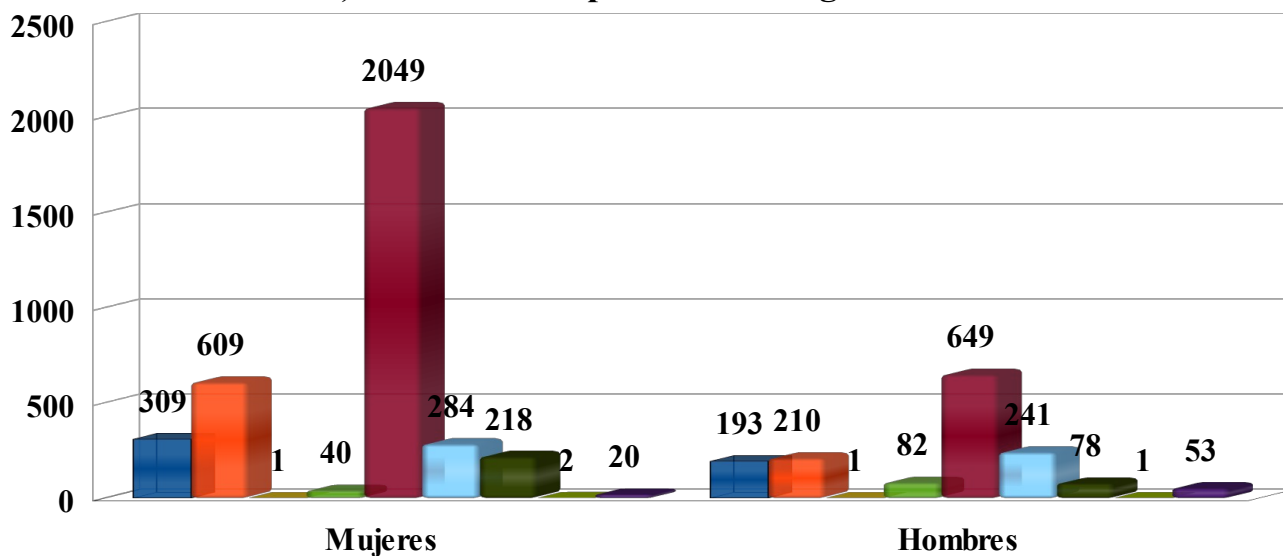




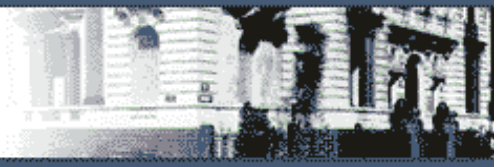
6.3) Distribución de Funcionarios por Género y Escalafón

Escalafón	Mujeres	Hombres	TOTAL
I - Magistrados	309	193	502
II - Profesionales	609	210	819
III - Semitécnicos	1	1	2
IV - Especializados	40	82	122
V - Administrativos	2049	649	2698
VI - Auxiliares	284	241	525
VII - Defensa Pública	218	78	296
Q - Cargos de Confianza	2	1	3
R - Informáticos	20	53	73
TOTAL	3532	1508	5040

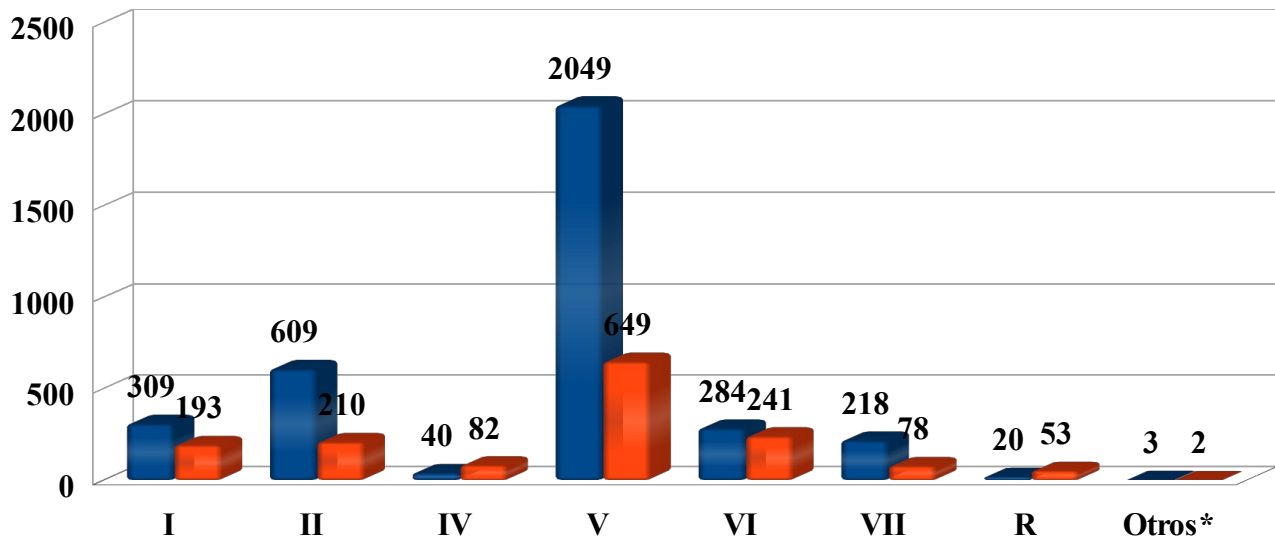
6.3.a) Funcionarios por Género según Escalafón

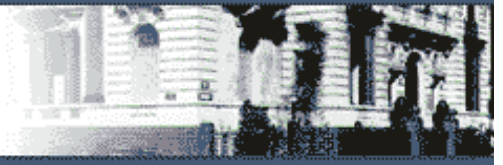


■ I - Magistrados
 ■ II - Profesionales
 ■ III - Semitécnicos
 ■ IV - Especializados
 ■ V - Administrativos
■ VI - Auxiliares
 ■ VII - Defensa Pública
 ■ Q - Cargos de Confianza
 ■ R - Informáticos



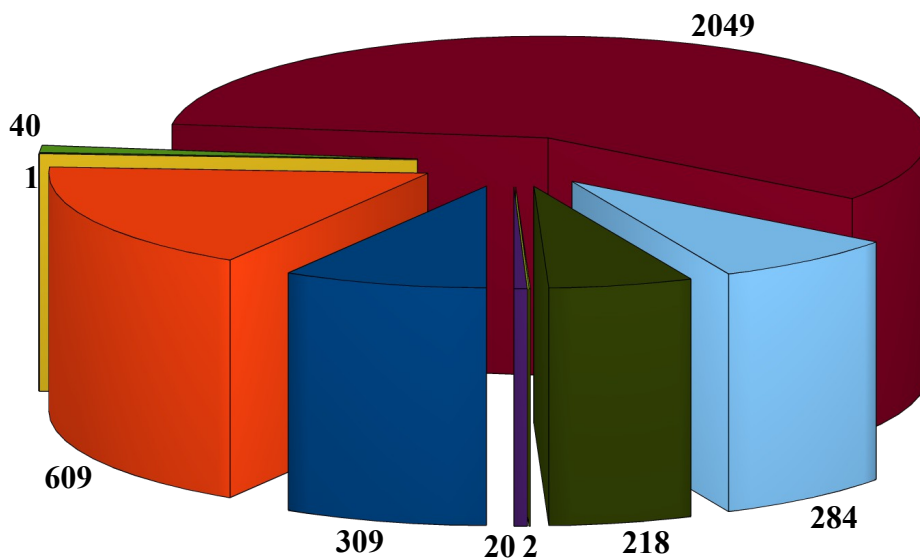
6.3.b) Funcionarios por Escalafón según Género



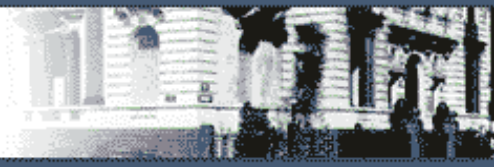


6.4.a) Distribución de las Funcionarias Mujeres por Escalafón

6.4.a) Funcionarias Mujeres según Escalafón.

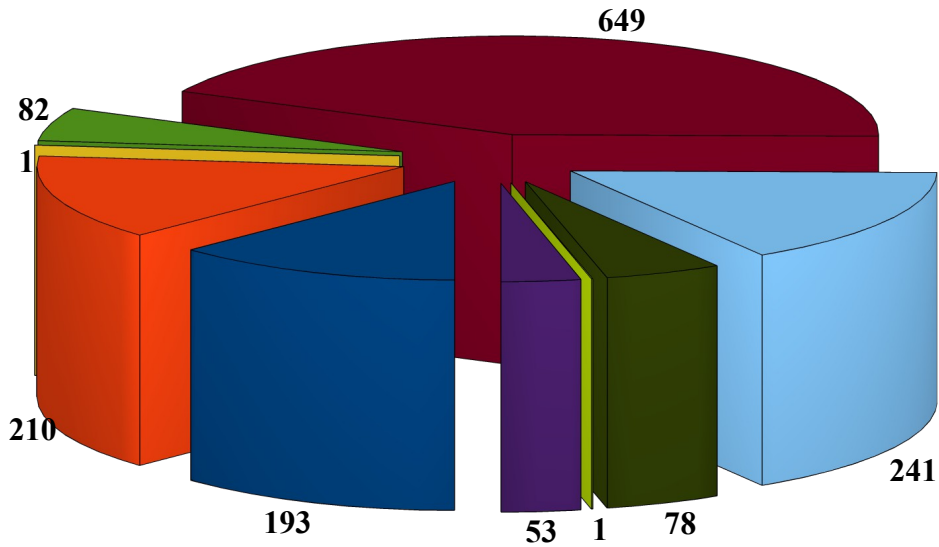


■ I - Magistrados ■ II - Profesionales ■ III - Semitécnicos ■ IV - Especializados ■ V - Administrativos
■ VI - Auxiliares ■ VII - Defensa Pública ■ Q - Cargos de Confianza ■ R - Informáticos

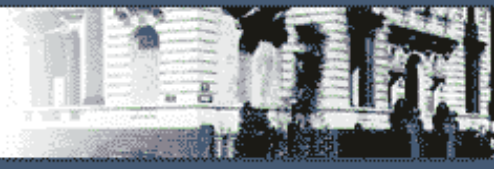


6.4.b) Distribución de las Funcionarios Hombres por Escalafón

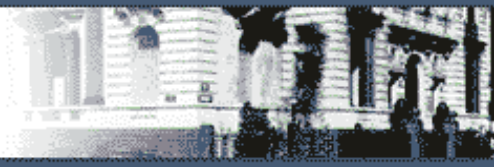
6.4.b) Funcionarios Hombres según Escalafón.



■ I - Magistrados ■ II - Profesionales ■ III - Semitécnicos ■ IV - Especializados ■ V - Administrativos
■ VI - Auxiliares ■ VII - Defensa Pública ■ Q - Cargos de Confianza ■ R - Informáticos



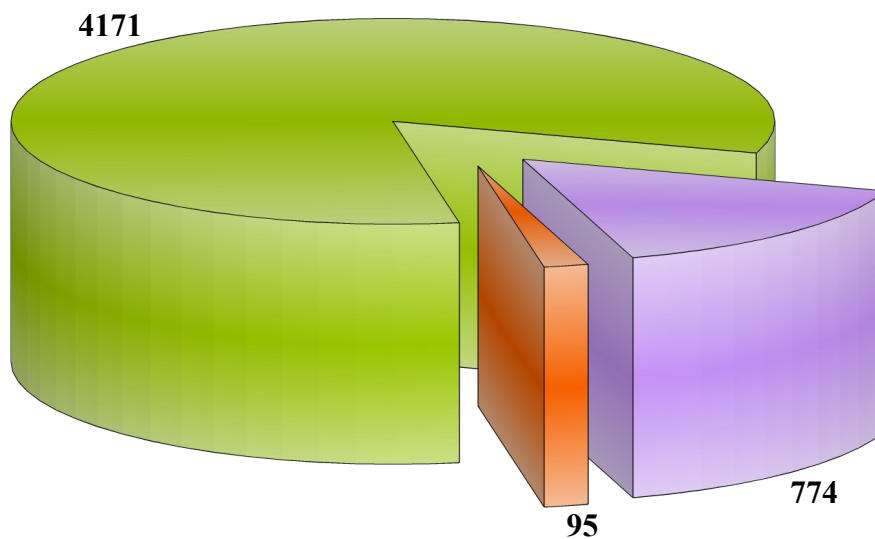
7) FUNCIONARIOS POR SITUACIÓN

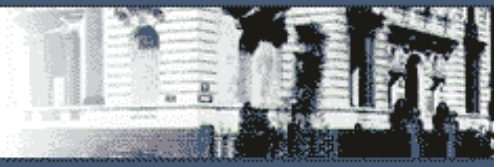


7.1) Cantidad de Funcionarios según Situación

Cantidad	Presupuestados	Contratados	Zafra	TOTAL
Nº Absoluto	4171	774	95	5040
Peso Relativo	82,76%	15,36%	1,88%	100%

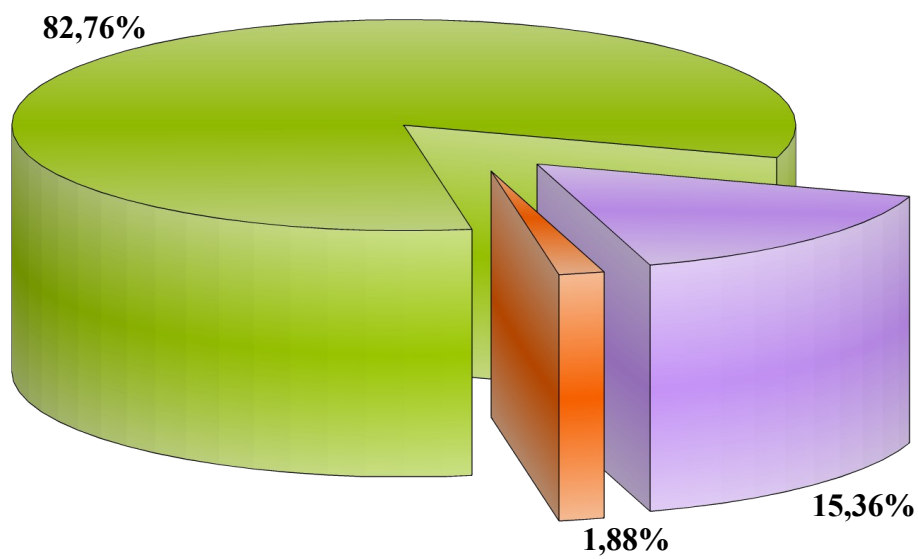
7.1.a) Número Absoluto de Funcionarios según Situación.





7.1.b) Peso Relativo de Funcionarios según Situación

7.1.b) Peso Relativo de los Funcionarios según Situación.





7.2) Cantidad de Funcionarios por Situación según Género

Presupuestados

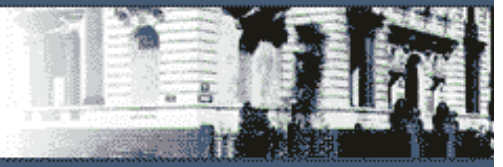
	F	M	TOTAL
N° Absoluto	2925	1246	4171
Peso Relativo	70%	30%	100%
Peso Relativo sobre el Total	58,04%	24,72%	82,76%

Contratados

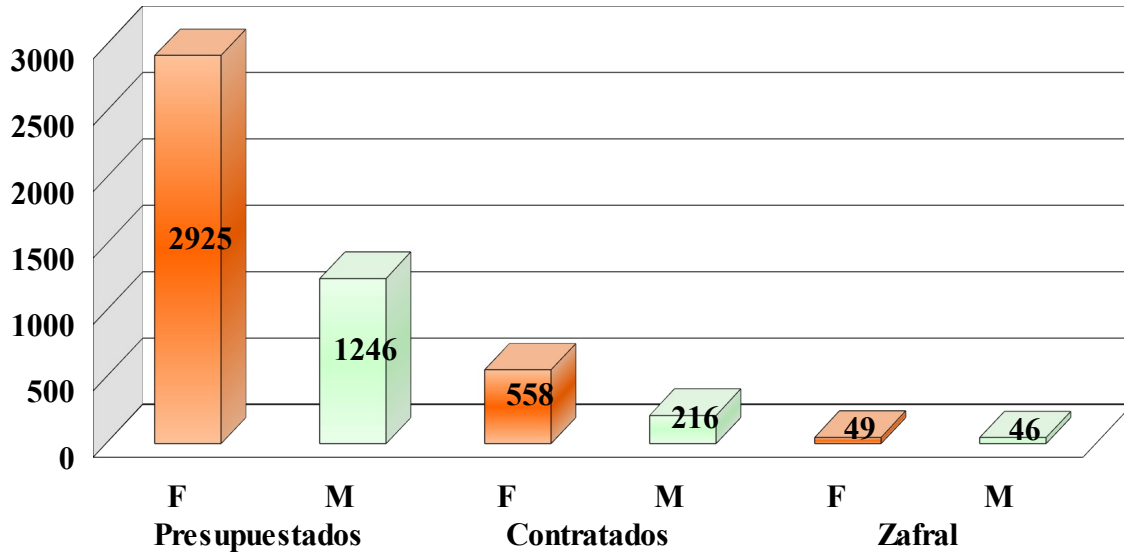
	F	M	TOTAL
N° Absoluto	558	216	774
Peso Relativo	72%	28%	100%
Peso Relativo sobre el Total	11,07%	4,29%	15,36%

Zafra

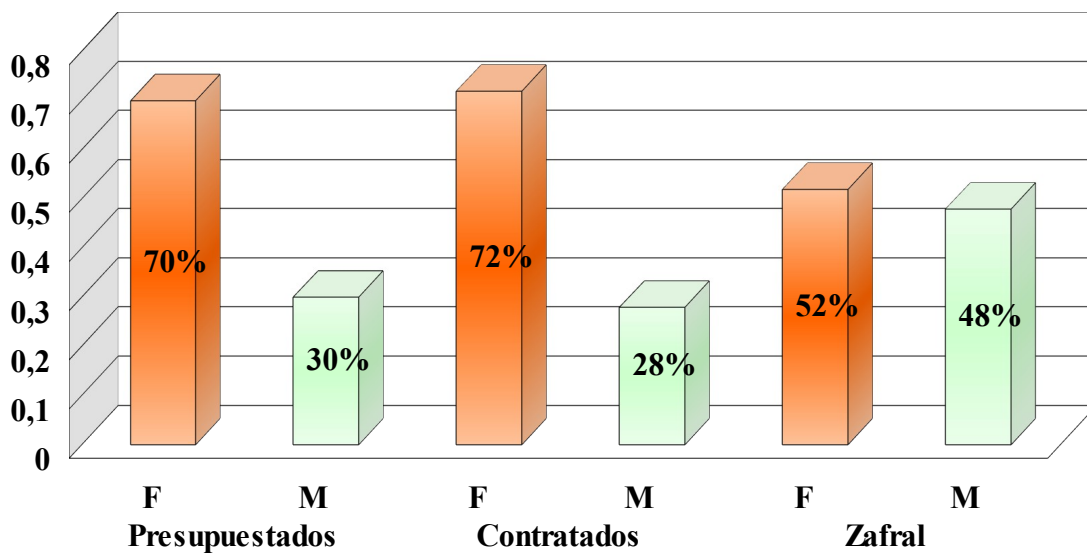
	F	M	TOTAL
N° Absoluto	49	46	95
Peso Relativo	52%	48%	100%
Peso Relativo sobre el Total	0,97%	0,91%	1,88%



7.2.a) Número Absoluto de Funcionarios por Situación según Género.

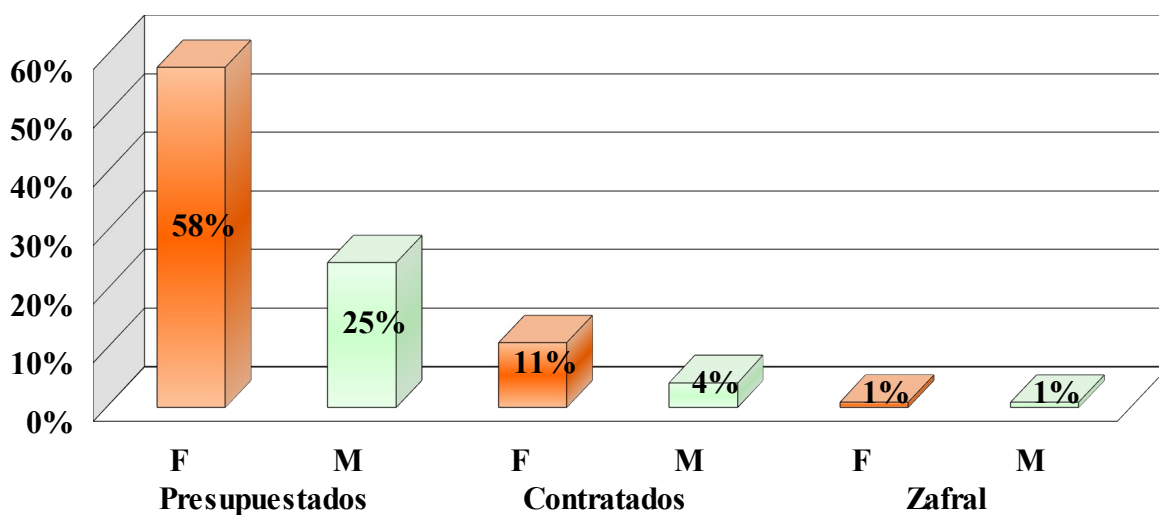


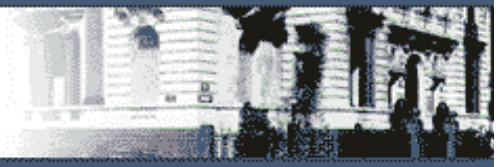
7.2.b) Peso Relativo de Funcionarios por Situación según Género.





7.2.c) Peso Relativo de los Funcionarios por Situación según Género sobre el Total.





7.3) Funcionarios del Poder Judicial por Situación según Escalafón.

Escalafón	Presupuestados	Contratados	Zafral	TOTAL
I - Magistrados	492	10	0	502
II - Profesionales	656	69	94	819
III - Semitécnicos	2	0	0	2
IV - Especializados	112	9	1	122
V - Administrativos	2285	413	0	2698
VI - Auxiliares	316	209	0	525
VII - Defensa Pública	280	16	0	296
Q - Cargos de Confianza	3	0	0	3
R - Informáticos	25	48	0	73
TOTAL	4171	774	95	5040

7.3) Funcionarios por Situación según Escalafón

