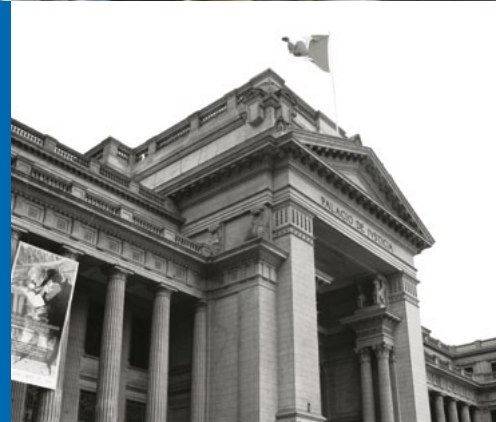


# EUROSOCIAL: DIÁLOGO EURO-LATINOAMERICANO DE POLÍTICAS PÚBLICAS

*“Apoyando políticas, conectando instituciones, trabajando para la cohesión social”*





## TRABAJANDO EN COHESIÓN SOCIAL

América Latina se encuentra ante una coyuntura de crecimiento económico, aumento del gasto público y mejoramiento significativo de indicadores como los relativos al mercado de trabajo, la lucha contra la pobreza o el acceso a la educación. En cambio, ha experimentando menos avances en materia de equidad y bienestar social, lo que supone un obstáculo en su desarrollo.

La región ha manifestado una creciente apuesta e inversión por la igualdad, la equidad o la inclusión social. La Unión Europea se suma a este compromiso como un actor de la cooperación en temas de cohesión social.

Asociada al modelo europeo del Estado de bienestar, la cohesión social ha constituido la piedra angular del proceso de integración en la Unión Europea, orientado a la convergencia y la reducción de las desigualdades sociales y territoriales. También se ha convertido en una seña de identidad de la acción exterior de la UE en América Latina, y un eje de las relaciones birregionales.



## ¿QUÉ ES EUROsociAL?

EUROsociAL es el programa regional de cooperación técnica de la Unión Europea para promover la cohesión social en América Latina, apoyar políticas públicas nacionales dirigidas a mejorar los niveles de cohesión social y fortalecer las instituciones que las llevan a cabo.

Nace en el marco de la cumbre de Guadalajara de 2004, donde los Jefes de Estado y de Gobierno de América Latina y la Unión Europea reiteraron "la responsabilidad primaria de nuestros Gobiernos, junto con sus sociedades civiles, de dirigir procesos y reformas orientadas a aumentar la cohesión social, a través del combate a la pobreza, la desigualdad y la exclusión social", (Declaración de Guadalajara).

La primera fase del Programa (2005-2010) logró avances importantes en la puesta en marcha de políticas sectoriales que mejoran la cohesión social; situando este

concepto en la agenda pública. También demostró la relevancia del intercambio (de experiencias, conocimientos, etc.) entre instituciones "pares" como herramienta de cooperación institucional.

En la cumbre de Madrid (2010) los Estados de la Unión Europea y de América Latina volvieron a comprometerse con la cohesión social, aprobando el lanzamiento de la segunda fase del programa, que arrancó en 2011. Dotado con un presupuesto de 40 millones de euros, el programa está gestionado por un consorcio que agrupa a más de 80 instituciones públicas.

## ¿QUIÉNES SOMOS?

EUROsociAL fue adjudicado a un consorcio liderado por la Fundación Internacional y para Iberoamérica de Administración y Políticas Públicas (FIAPP), formado por siete socios coordinadores, y en el que participan un conjunto de instituciones con un papel diferenciado en el Programa.

El grupo más importante lo constituyen las instituciones latinoamericanas. Como responsables de las políticas y de los procesos de reforma en sus países, intercambian sus prácticas, aprendizajes, conocimientos y expertise, simbolizando la esencia de EUROsociAL. A través del Programa, 19 países latinoamericanos construyen un espacio de diálogo de políticas, compartiendo experiencias tanto latinoamericanas como europeas en procesos similares, que alimentan los avances en la formulación e implementación de políticas públicas con impacto sobre la cohesión social.

Las acciones en las que participan estas instituciones son dinamizadas y gestionadas por los Socios Operativos, que movilizan el expertise requerido. Son instituciones con mandato público de ambas regiones, tanto de ámbito nacional como internacional, que ponen al servicio del programa su capacidad de gestión y su especialización sectorial.

Estas acciones y actividades son programadas por el Comité de Programación y Coordinación (CPC) compuesto por los Socios Coordinadores, que recoge algunas orientaciones estratégicas del Consejo de Orientación, órgano consultivo presidido por la Comisión Europea.

Todas las instituciones mencionadas, no obstante, participan en cierta medida en el ciclo completo del Programa, tanto en el diseño, como en la formulación o ejecución de las acciones; las cuales se van identificando e implementando, atendiendo a las prioridades de las instituciones latinoamericanas destinatarias del Programa.

## ¿QUIÉNES SOMOS?



(\*Participa en dos acciones sin el financiamiento del Programa)

**40** MILLONES DE EUROS de presupuesto

**22** ACCIONES EN MARCHA

**10** ÁREAS de políticas públicas

MÁS DE **200** INSTITUCIONES LATINOAMERICANAS participando, intercambiando experiencias

**150** ALTOS CARGOS Ministros, Viceministros, etc. comprometidos institucionalmente con el Programa

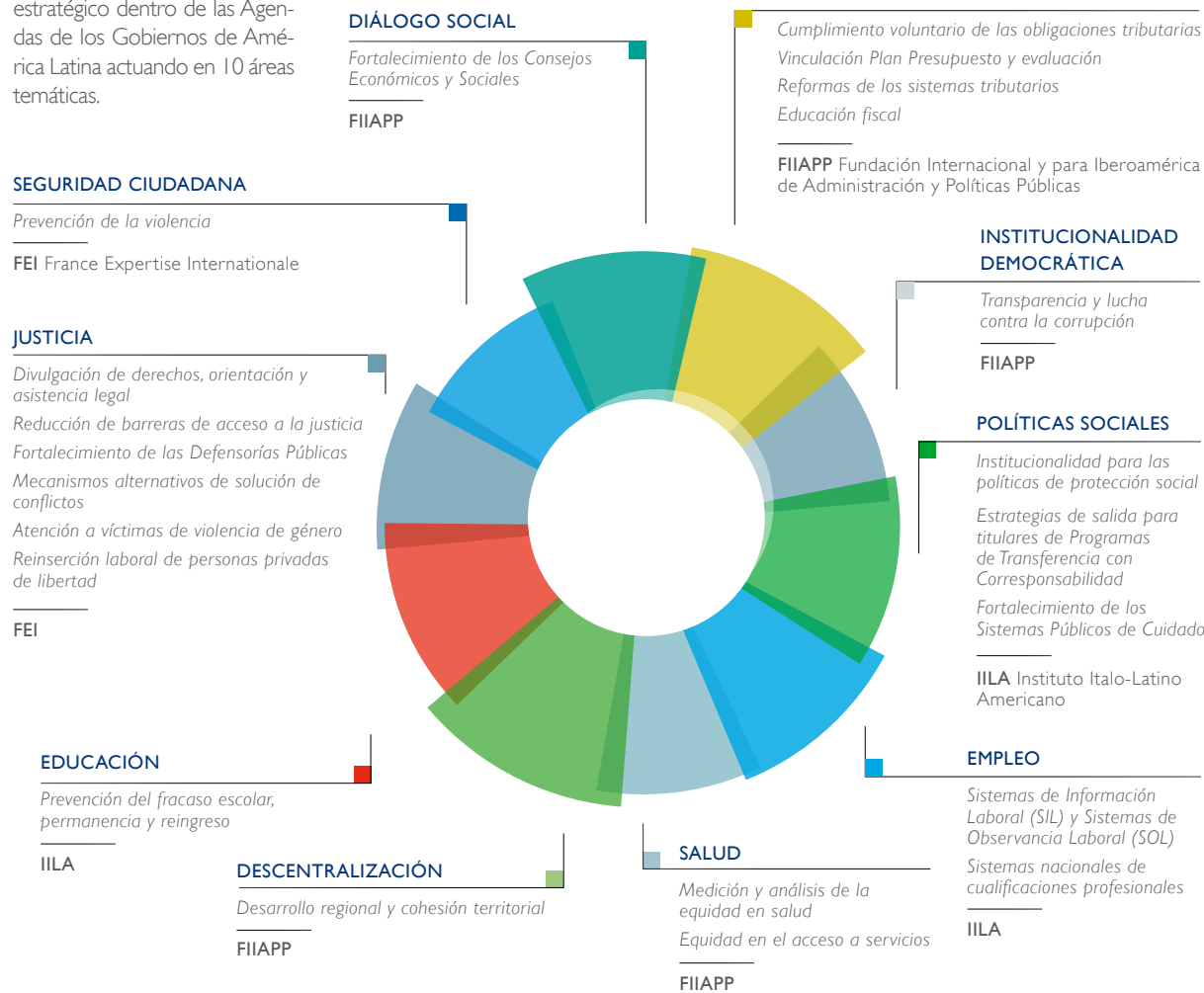
**19** PAÍSES LATINOAMERICANOS involucrados

**32** INSTITUCIONES, socios operativos, implementando las actividades

**7** SOCIOS europeos y latinoamericanos, coordinando las acciones

# ÁREAS TEMÁTICAS Y SOCIOS COORDINADORES

EUROsociAL apoya un proceso estratégico dentro de las Agendas de los Gobiernos de América Latina actuando en 10 áreas temáticas.



## SOCIOS COORDINADORES TRANSVERSALES

APC-Colombia Agenda Presidencial de Cooperación Internacional de Colombia  
ENAP Escola Nacional de Administração Pública de Brasil  
GIZ Deutsche Gesellschaft für Internationale Zusammenarbeit  
SICA Sistema de la Integración Centroamericana

## SOCIOS OPERATIVOS INVOLUCRADOS

■ ADECRI (Francia) Agence pour le Développement et la Coordination des Relations Internationales ■ ADETEF (Francia) Assistance au développement des échanges en technologies économiques et financières ■ AEAT (España) Agencia Estatal de Administración Tributaria ■ ASIP / OOII Asociación Internacional de Presupuesto Público ■ CEDDET (España) Fundación Centro de Educación a Distancia para el Desarrollo Económico y Tecnológico ■ CES (España) Consejo Económico y Social ■ CGPJ (España) Consejo General del Poder Judicial ■ CIAT / OOII Centro Interamericano de Administraciones Tributarias ■ CIEP (Francia) Centre international d'études pédagogiques ■ CIPPEC (Argentina) Centro de Implementación de Políticas Públicas para la Equidad y el Crecimiento ■ CISP (Italia) Comitato Internazionale per lo Sviluppo dei Popoli ■ COMJIB / OOII Conferencia de Ministros de Justicia de los Países Iberoamericanos ■ EFUS (Europa) European Forum for Urban Security ■ ENSP/Fiocruz (Brasil): Escola Nacional de Saúde Pública/Fundação Oswaldo Cruz ■ ESAF (Brasil) Escola de Administração Fazendaria ■ FCGAE (España) Fundación del Consejo General de la Abogacía Española ■ FCSAI (España) Fundación Española para la Cooperación Internacional, Salud y Política Social ■ FORMEZ (Italia) Formez Pubblica Amministrazione ■ FUNDE (El Salvador) Fundación Nacional para el Desarrollo ■ IDLO / OOII International Development Law Organization ■ IEF (España) Instituto de Estudios Fiscales ■ ISS (Italia) Istituto Superiore di Sanità ■ ITALIA LAVORO (Italia) Italia Lavoro Società per Azioni ■ JCI (Francia) Justice Coopération Internationale ■ LPS (Italia) Ministero del Lavoro e delle Politiche Sociali ■ Ministerio de Hacienda (El Salvador) ■ Ministero della Salute (Italia) ■ OEI / OOII Organización de Estados Iberoamericanos ■ OIJ / OOII Observatorio Internacional de Justicia Juvenil ■ OISS / OOII Organización Iberoamericana de Seguridad Social ■ OPP (Uruguay) Oficina de Planeamiento y Presupuesto ■ SNV (Holanda) Netherlands Development Organisation

EUROsociAL facilita el intercambio entre instituciones pares de Europa y América Latina para acompañar cambios de políticas públicas o institucionales, que mejoren la cohesión de nuestras sociedades.

## ¿A QUÉ ASPIRA EUROSOCIAL?

A contribuir al diseño, la reforma y la implementación de políticas públicas, en América Latina, que tengan impacto sobre la cohesión social.

## ¿CÓMO TRABAJA?

Como facilitador, poniendo a disposición de las instituciones inmersas en esos procesos, el conocimiento de experiencias análogas en otros países de América Latina y de la Unión Europea, que puedan aportar elementos innovadores en dichas reformas.

## ¿CON QUÉ HERRAMIENTAS?

Mediante trabajo colaborativo entre pares y consultorías entre instituciones públicas de América Latina y de Europa: Asesorías especializadas, Asistencias técnicas, Pasantías, Visitas de Intercambio, Encuentros (Talleres de trabajo, Seminarios, Mesas de Diálogo, etc.), Formación, etc.

## ORIENTACIONES ESTRATÉGICAS:

- Apoyar políticas claves dentro de las agendas de los gobiernos.
- Promover la intersectorialidad y la cooperación entre países latinoamericanos.
- Concentrarse en un número limitado de acciones de mayor impacto, orientadas a resultados concretos y que interpreten y respondan a una demanda estructurada de desarrollo.
- Asegurar su coordinación y complementariedad con otros programas e iniciativas en la región.



[www.eurosocial-ii.eu](http://www.eurosocial-ii.eu)



Consortio Liderado por



Socios Coordinadores



Participan más de 80 Socios Operativos y Entidades Colaboradoras de Europa y América Latina